

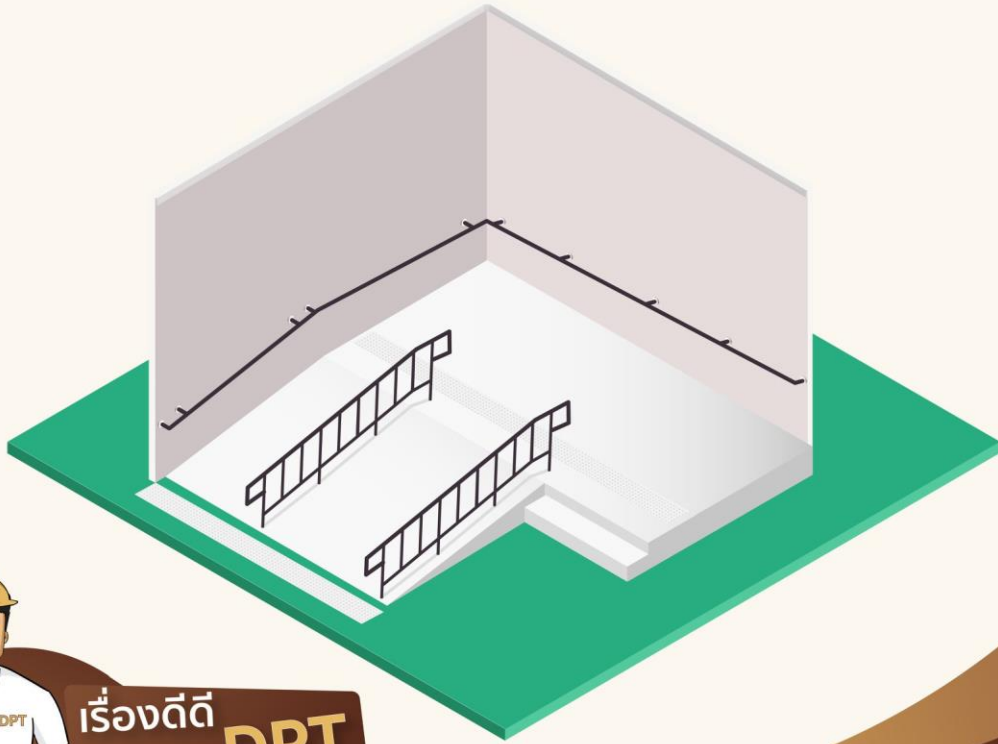
## กฎกระทรวง

กำหนดถึงอำนาจความสะดวกในอาคารสำหรับผู้พิการหรือทุพพลภาพและคนชรา พ.ศ. 2548

กำหนดให้อาคาร

- โรงพยาบาล สถานพยาบาล ศูนย์บริการสาธารณสุข สถานีอนามัย อาคารที่ทำการของราชการ รัฐวิสาหกิจ องค์กรของรัฐที่จัดตั้งขึ้นตามกฎหมาย สถานศึกษา หอสมุด และพิพิธภัณฑ์สถานของรัฐ สถานีขนส่งมวลชน เช่น ท่าอากาศยาน สถานีรถไฟ สถานีรถ ท่าเทียบเรือที่มีพื้นที่ ส่วนใดของอาคารที่เปิดให้บริการแก่บุคคลทั่วไปเกิน 300 ตารางเมตร
- อาคารสำนักงาน โรงมหรสพ โรงแรม หอประชุม สนามกีฬา ศูนย์การค้า ห้างสรรพสินค้า ประเภทต่าง ๆ ที่มีพื้นที่ส่วนใดของอาคารที่เปิดให้บริการแก่บุคคลทั่วไปเกิน 2,000 ตารางเมตร หากระดับพื้นภายในอาคาร หรือระดับพื้นภายในอาคารกับภายนอกอาคาร หรือระดับพื้นทางเดินภายนอกอาคารมีความต่างระดับกันเกิน 2 เซนติเมตร และจะต้องจัดให้มีทางลาดระหว่างพื้นที่ต่างระดับกัน ดังรูปต่อไปนี้

สั่งอำนวยความสะดวก  
สำหรับคนพิการ ผู้สูงอายุ  
เช่น ทางลาด

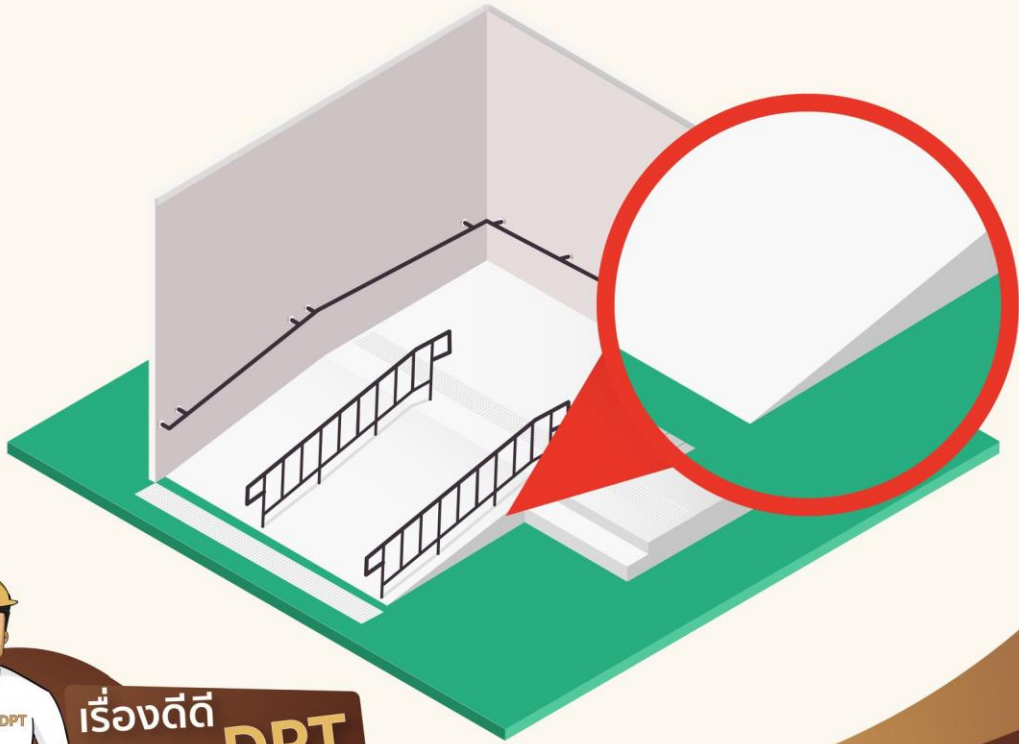


เรื่องดีดี  
**DPT**



กรมโยธาธิการและผังเมือง

# อัตราส่วนความลาดชัน ไม่เกิน 1:12

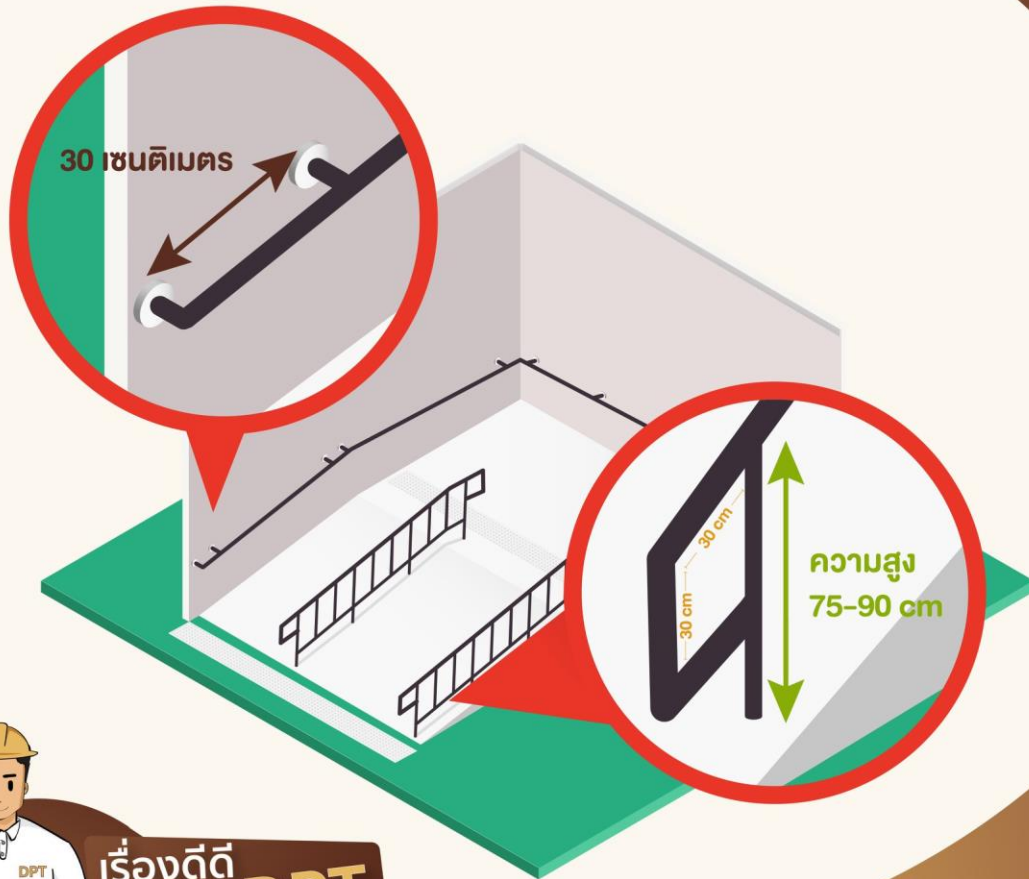


เรื่องดีดี **DPT**



กรมโยธาธิการและผังเมือง

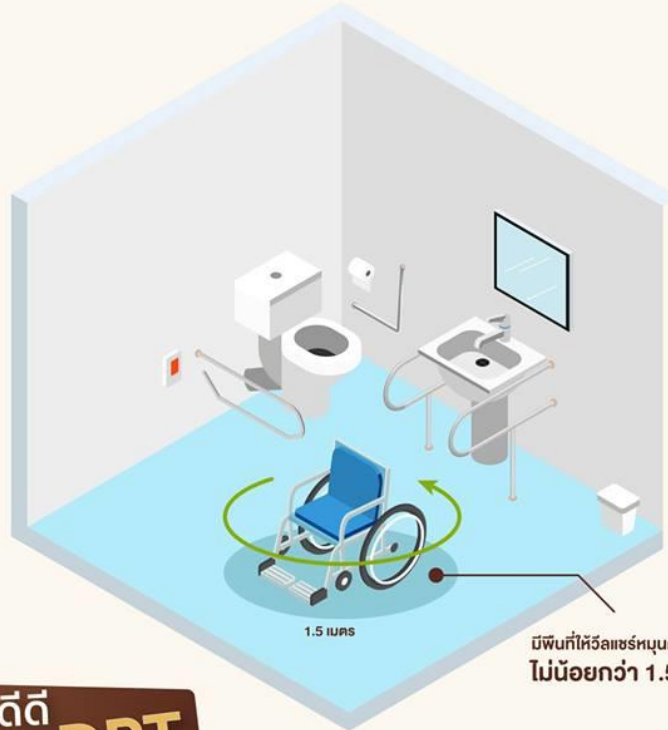
# ราวมือจับ



เรื่องดีดี **DPT**

กรมโยธาธิการและผังเมือง

# ห้องส้วมที่คนพิการ สามารถใช้ได้



เรื่องดีดี **DPT**

กรมโยธาธิการและผังเมือง

ขอบคุณข้อมูลจาก : กรมโยธาธิการและผังเมือง