

รายงานผลการดำเนินงาน

ประจำปีงบประมาณ พ.ศ.๒๕๖๖



กองทุนหลักประกันสุขภาพ
เทศบาลตำบลเขาชัย

คำนำ

กองทุนหลักประกันสุขภาพในระดับท้องถิ่นหรือพื้นที่ (The Community Health Security Fund) "กองทุนสุขภาพตำบล" นับเป็นนวัตกรรมทางสังคมที่สำคัญในระบบสุขภาพของประเทศไทย มุ่งเน้นการส่งเสริมการมีส่วนร่วมดูแลสุขภาพของประชาชนจากหลายภาคส่วนในสังคม โดยมีองค์กรปกครองส่วนท้องถิ่นเป็นกลไกสำคัญในการประสานหน่วยงาน องค์กร และภาคีเครือข่ายในพื้นที่เข้ามาร่วมค้นหาปัญหาและความต้องการของประชาชน ร่วมวางแผน และส่งเสริมให้เกิดการร่วมดำเนินกิจกรรมด้านสุขภาพสามารถติดตามประเมินผลการดำเนินงานให้เกิดขึ้นอย่างเป็นรูปธรรมกับประชาชน กองทุนหลักประกันสุขภาพในระดับท้องถิ่นหรือพื้นที่ นอกจากมีเจตนารมณ์ในการสร้างการมีส่วนร่วมขององค์กรปกครองส่วนท้องถิ่นให้เข้ามามีบทบาทในการดูแลสุขภาพของประชาชนในพื้นที่แล้ว ยังสนับสนุนให้ประชาชนได้แสดงบทบาทในการพึ่งตนเองด้านสุขภาพ และส่งเสริมให้บุคลากรด้านสาธารณสุขในพื้นที่ได้แสดงบทบาทในการสนับสนุนประชาชนในการดูแลสุขภาพตนเอง ทั้งนี้ยังส่งเสริมให้ทุกฝ่ายที่เกี่ยวข้องเกิดความตระหนักรู้ต่อการปรับเปลี่ยนพฤติกรรมสุขภาพของประชาชน สามารถดูแลสุขภาพได้ด้วยตนเองและการสร้างกลไกในสังคมที่จะต้องเข้ามา ร่วมกันแก้ปัญหาต่างๆ ที่มีผลต่อสุขภาพ

หลักการสำคัญ ของกองทุนหลักประกันสุขภาพในระดับท้องถิ่นหรือพื้นที่ ก็เพื่อสร้างหลักประกันสุขภาพให้แก่บุคคลในพื้นที่โดยส่งเสริมกระบวนการมีส่วนร่วมตามความพร้อม ความเหมาะสม และความต้องการของประชาชนในท้องถิ่น

กองทุนหลักประกันสุขภาพเทศบาลตำบลเขาย้อย

ธันวาคม ๒๕๖๖

สารบัญ

	หน้า
ส่วนที่ ๑ ข้อมูลทั่วไป	๑
ส่วนที่ ๒ สรุปผลการดำเนินงานโครงการ	๘
ส่วนที่ ๓ รูปภาพการดำเนินงานโครงการ	๒๕

ส่วนที่ ๑

ข้อมูลทั่วไป

กองทุนหลักประกันสุขภาพเทศบาลตำบลเขาย้อย

ส่วนที่ ๑

ข้อมูลทั่วไป

กองทุนหลักประกันสุขภาพเทศบาลตำบลเขาย้อย

หลักการสำคัญ

เพื่อสร้างหลักประกันสุขภาพให้แก่บุคคลในพื้นที่โดยส่งเสริมกระบวนการมีส่วนร่วมตามความพร้อม ความเหมาะสม และความต้องการของประชาชนในท้องถิ่น ตามประกาศคณะกรรมการหลักประกันสุขภาพ แห่งชาติ เรื่อง หลักเกณฑ์เพื่อสนับสนุนให้องค์กรปกครองส่วนท้องถิ่นดำเนินงานและบริหารจัดการระบบ หลักประกันสุขภาพในระดับท้องถิ่นหรือพื้นที่ พ.ศ. ๒๕๖๑ โดยประกาศใช้บังคับตั้งแต่วันที่ ๑ ตุลาคม ๒๕๖๑ เป็นต้นไป

ภายใต้พระราชบัญญัติหลักประกันสุขภาพแห่งชาติ พ.ศ. ๒๕๕๕ มาตรา ๔๗ มุ่งเน้นให้องค์กรปกครอง ส่วนท้องถิ่นมีบทบาทในการบริหารจัดการกองทุน เพื่อการสร้างเสริมสุขภาพ การป้องกันโรค การฟื้นฟู สมรรถภาพและการรักษาพยาบาลระดับปฐมภูมิเชิงรุกในพื้นที่ โดยสนับสนุนให้องค์กรหรือกลุ่มประชาชน ร่วม ดำเนินกิจกรรมการจัดบริการสาธารณสุขในท้องถิ่น สามารถเข้าถึงบริการสาธารณสุขได้อย่างทั่วถึงและมี ประสิทธิภาพ

ประโยชน์ที่ประชาชนได้รับจากกองทุนหลักประกันสุขภาพฯ

๑. การจัดบริการสาธารณสุขที่สอดคล้องกับบริบทหรือปัญหาของพื้นที่
๒. ประชาชนเข้าถึงบริการสาธารณสุขได้มากขึ้น
๓. ประชาชนมีบทบาทเข้ามามีส่วนร่วมบริหารจัดการกองทุนหลักประกันสุขภาพฯ
๔. ประชาชนเกิดความมั่นใจในคุณภาพชีวิตที่ดีขึ้นทุกกลุ่มวัย

แหล่งที่มาของเงินกองทุนหลักประกันสุขภาพฯ

๑. เงินที่ได้รับจัดสรรจากกองทุนหลักประกันสุขภาพแห่งชาติ
๒. เงินสมทบจากองค์กรปกครองส่วนท้องถิ่น
๓. รายได้อื่นๆ หรือทรัพย์สินที่ได้รับมาในกิจการของกองทุนหลักประกันสุขภาพฯ
๔. ค่าบริการอื่นๆ เช่น ค่าบริการ LTC

การสมทบกองทุนหลักประกันสุขภาพฯ

องค์กรปกครองส่วนท้องถิ่นสมทบเงินเข้ากองทุนหลักประกันสุขภาพฯ ในอัตราร้อยละของเงินที่ได้รับ จัดสรรจากกองทุนหลักประกันสุขภาพแห่งชาติ ดังต่อไปนี้

๑. สมทบเงินไม่น้อยกว่าร้อยละ ๓๐ (กรณีรายได้ของ อบต. ไม่รวมเงินอุดหนุน ต่ำกว่า ๕ ล้านบาท)
๒. สมทบเงินไม่น้อยกว่าร้อยละ ๔๐ (กรณีรายได้ของ อบต. ไม่รวมเงินอุดหนุน ตั้งแต่ ๕ ถึง ๒๐ ล้านบาท)
๓. สมทบเงินไม่น้อยกว่าร้อยละ ๕๐ (กรณีรายได้ของ อบต. ไม่รวมเงินอุดหนุน สูงกว่า ๒๐ ล้านบาท)



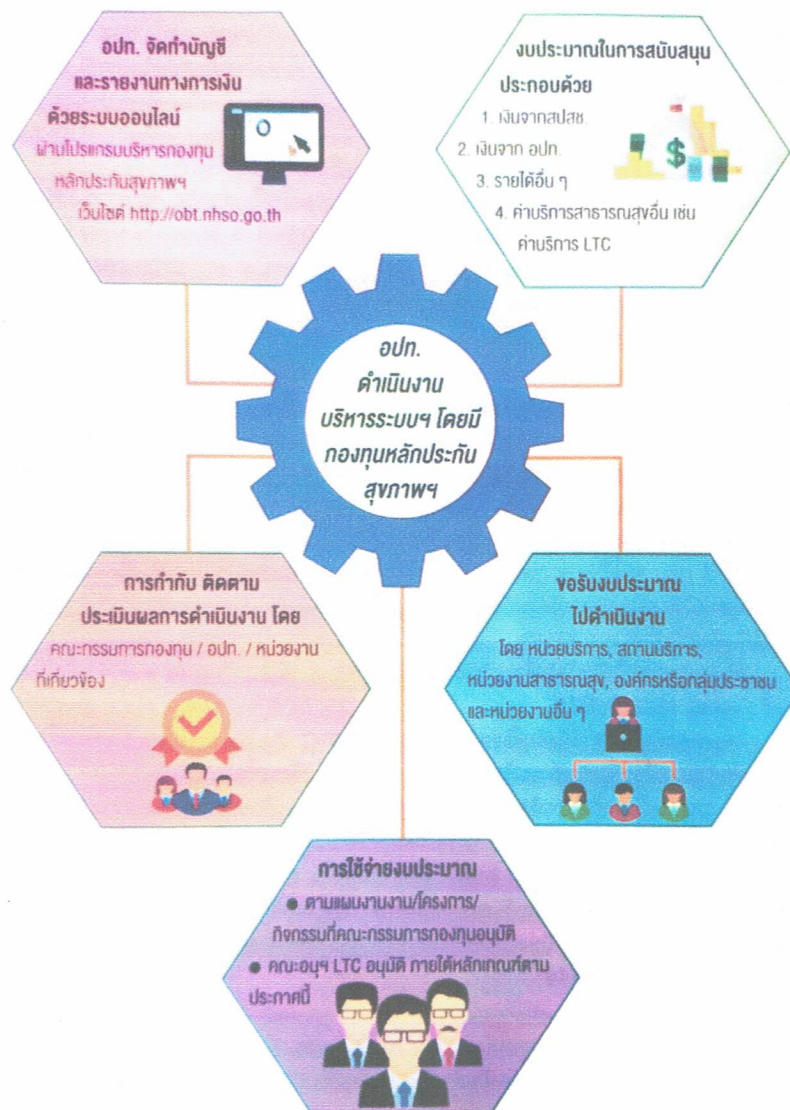
ผู้มีสิทธิที่จะขอรับการสนับสนุนเงินกองทุน

๑. หน่วยบริการ/สถานบริการ/หน่วยงานสาธารณสุข
๒. องค์กร/กลุ่มประชาชน/หน่วยงานอื่นๆ
๓. ศูนย์พัฒนาเด็กเล็ก/ศูนย์พัฒนาคุณภาพชีวิตผู้สูงอายุ/ศูนย์พัฒนาและฟื้นฟูคุณภาพชีวิตคนพิการ
๔. องค์กรปกครองส่วนท้องถิ่น

หลักเกณฑ์การสนับสนุนเงินกองทุน

- ๑ : เพื่อสนับสนุน และส่งเสริมการจัดบริการสาธารณสุขของหน่วยบริการสาธารณสุขประเภทที่
- ๒ : เพื่อสนับสนุนกลุ่มหรือองค์กรประชาชนหรือหน่วยงานอื่น ๆ ประเภทที่
- ๓ : เพื่อสนับสนุนและส่งเสริมกิจกรรมการสร้างเสริมสุขภาพของศูนย์พัฒนาเด็กเล็กประเภทที่
- ๔ : การบริหารกองทุน การพัฒนาศักยภาพคณะกรรมการและการพัฒนาระบบบริการประเภท ที่
- ๕ : สนับสนุนกรณีเกิดโรคระบาด/ภัยพิบัติ

การดำเนินงานและบริหารจัดการระบบหลักประกันสุขภาพในระดับท้องถิ่นหรือพื้นที่



สถานการณ์ด้านสุขภาพ

๑. ข้อมูลประชากร

ที่	หมู่บ้าน	จำนวนประชากร		
		ชาย (คน)	หญิง (คน)	รวม (คน)
ตำบลทับคา				
๑.	หมู่ ๑ ดอนทรายร่วมใจ	๒๔๑	๒๘๓	๕๒๔
๒.	หมู่ ๒ บ้านหนองแหน	๒๔๘	๓๑๘	๕๖๖
๓.	หมู่ ๓ บ้านท่าหอย	๒๓๗	๒๗๔	๕๑๑
๔.	หมู่ ๔ บ้านบนสันติสุข	๓๒๑	๓๒๘	๖๔๙
๕.	หมู่ ๕ บ้านกลางนา	๒๕๕	๒๘๕	๕๔๐
ตำบลเขาย้อย				
๖.	หมู่ ๑ เขาย้อยหมู่ ๑ พัฒนา	๓๘๙	๔๒๑	๘๑๐
๗.	หมู่ ๒ เขาย้อยบ้านบนพัฒนา	๔๖๖	๕๑๖	๙๘๒
๘.	หมู่ ๓ ตำบลเขาย้อย	๕๓๑	๕๖๕	๑,๐๙๖
๙.	หมู่ ๔ ตำบลเขาย้อย	๒๘	๓๗	๖๕
๑๐.	หมู่ ๕ ตำบลเขาย้อย	๗๕๘	๗๗๖	๑,๕๓๔
๑๑.	หมู่ ๖ บ้านน้อยพัฒนา	๔๒๕	๔๗๕	๙๐๐
ตำบลสระพัง				
๑๒.	หมู่ ๑ บ้านสระพัง	๒๖๐	๓๐๕	๕๖๕
๑๓.	หมู่ ๒ บ้านพร้อมใจพัฒนา	๓๕๕	๓๗๙	๗๓๔
๑๔.	หมู่ ๓ สระพังร่วมใจ	๒๕๗	๒๘๗	๕๔๔
๑๕.	หมู่ ๔ บ้านหนองส้มร่วมใจ	๔๘๗	๕๐๖	๙๙๓
ตำบลบางเค็ม				
๑๖.	หมู่ ๑ บ้านกล้วยสามัคคี	๒๑๑	๒๓๑	๔๔๒
๑๗.	หมู่ ๒ วัดโพธิ์พัฒนา	๔๖๗	๕๐๐	๙๖๗
๑๘.	หมู่ ๓ บ้านหนองบัว	๑๗๗	๑๗๐	๓๔๗
๑๙.	หมู่ ๔ บางเค็มพัฒนา	๒๗๗	๓๓๑	๖๐๘
๒๐.	หมู่ ๕ บ้านกล้วยสร้างสรรค์	๓๒๗	๓๘๔	๗๑๑
๒๑.	หมู่ ๖ สามัคคี	๒๑๗	๒๒๕	๔๔๒
รวม		๖,๙๓๔	๗,๕๖๙	๑๔,๕๐๓



๒. ข้อมูลครัวเรือน

ที่	หมู่บ้าน	จำนวนครัวเรือน
๑.	หมู่ ๑ ดอนทรายร่วมใจ	๒๔๘
๒.	หมู่ ๒ บ้านหนองแหน	๓๐๓
๓.	หมู่ ๓ บ้านท่าหอย	๒๐๖
๔.	หมู่ ๔ บ้านบนสันติสุข	๒๙๘
๕.	หมู่ ๕ บ้านกลางนา	๒๑๗
๖.	หมู่ ๑ เขาย้อยหมู่ ๑ พัฒนา	๓๙๓
๗.	หมู่ ๒ เขาย้อยบ้านบนพัฒนา	๔๒๕
๘.	หมู่ ๓ ตำบลเขาย้อย	๓๖๙
๙.	หมู่ ๔ ตำบลเขาย้อย	๕๓
๑๐.	หมู่ ๕ ตำบลเขาย้อย	๑,๐๘๙
๑๑.	หมู่ ๖ บ้านน้อยพัฒนา	๒๗๙
๑๒.	หมู่ ๑ บ้านสระพัง	๒๗๔
๑๓.	หมู่ ๒ บ้านพร้อมใจพัฒนา	๔๙๐
๑๔.	หมู่ ๓ สระพังร่วมใจ	๒๗๒
๑๕.	หมู่ ๔ บ้านหนองสัมร่วมใจ	๑,๕๕๐
๑๖.	หมู่ ๑ บ้านกล้วยสามัคคี	๒๖๓
๑๗.	หมู่ ๒ วัดโพธิ์พัฒนา	๔๙๙
๑๘.	หมู่ ๓ บ้านหนองบัว	๑๐๘
๑๙.	หมู่ ๔ บางเค็มพัฒนา	๓๐๑
๒๐.	หมู่ ๕ บ้านกล้วยสร้างสรรค์	๖๒๙
๒๑.	หมู่ ๖ สามัคคี	๑๖๓

๓. ข้อมูลสถานศึกษา ประจำปีงบประมาณ พ.ศ. ๒๕๖๖

ที่	ชื่อสถานศึกษา	จำนวนนักเรียน (คน)
๑	โรงเรียนวัดกุฎี	๑๖๒
๒	โรงเรียนวัดโพธิ์	๑๖
๓	โรงเรียนวัดหนองส้ม	๑๐๗
๔	โรงเรียนบ้านเขาย้อย	๒๑๒
๕	โรงเรียนวัดท้ายตลาด	๑๒๑
๖	โรงเรียนวัดยาง	๑๓๐
๗	โรงเรียนวัดเทพประชุมนิมิตร	๓๘
๘	โรงเรียนคอนทราย	๓๖
๙	โรงเรียนวัดเขาย้อยไพบูลย์อุบลัมภ์	๑,๐๐๓
๑๐	โรงเรียนโยธินบูรณะ เพชรบุรี	๓๐๙
๑๑	โรงเรียนเขาย้อยวิทยา	๘๖๒

๔. ข้อมูลสถานบริการสาธารณสุข

ที่	ชื่อสถานศึกษา	จำนวน (แห่ง)
๑	โรงพยาบาลเขาย้อย	๑
๒	โรงพยาบาลส่งเสริมสุขภาพตำบลบางเค็ม	๑
๓	โรงพยาบาลส่งเสริมสุขภาพตำบลสระพัง	๑
๔	โรงพยาบาลส่งเสริมสุขภาพตำบลเขาย้อย	๑
๕	โรงพยาบาลส่งเสริมสุขภาพตำบลทับคาง	๑

๕. ข้อมูลผู้สูงอายุ/ผู้พิการ/ผู้ป่วยเอดส์ (ข้อมูลจาก : เทศบาลตำบลเขาย้อย เฉพาะที่ขึ้นทะเบียน)

ที่	ประเภท	๒๕๖๔	๒๕๖๕	๒๕๖๖
๑	ผู้สูงอายุ	๓,๒๑๕	๓,๒๗๘	๓,๓๔๖
๒	ผู้พิการ	๔๐๑	๓๙๖	๔๐๐
๓	ผู้ป่วยเอดส์	๒๔	๒๔	๒๔



๖. การจัดลำดับความสำคัญของปัญหาสาธารณสุข

ที่	ปัญหา
๑	การออกกำลังกาย
๒	โรคระบาดและโรคติดต่อ
๓	โรคเบาหวานและโรคความดันโลหิตสูง
๔	อุบัติเหตุ
๕	สุขภาพผู้สูงอายุ
๖	โรคหลอดเลือดสมอง
๗	ปัญหาการกลั่นปัสสาวะและอุจจาระไม่ได้
๘	โรคไข้เลือดออก/โรคที่มียุงเป็นพาหะ
๙	ยาเสพติด สารเสพติด เหล้า บุหรี่
๑๐	พัฒนาศักยภาพ อสม./แกนนำสุขภาพ
๑๑	พัฒนาการล่าช้า
๑๒	โรคมะเร็งลำไส้ใหญ่
๑๓	การใช้สมุนไพรร
๑๔	การปฐมพยาบาลเบื้องต้น
๑๕	พฤติกรรมเสี่ยงด้านเพศสัมพันธ์
๑๖	สุขภาพช่องปาก

ศักยภาพกองทุน

๑. คณะกรรมการกองทุนหลักประกันสุขภาพเทศบาลตำบลเขาฮ้อย

ที่	ชื่อ - สกุล	ตำแหน่ง	ตำแหน่งในกองทุนฯ	โทรศัพท์
๑	นางอรอนงค์ ศิริชัย	นายกเทศมนตรี	ประธานกรรมการ	๐๘๙-๘๓๗๗๘๒๓
๒	นายถาวร บัวชู	ผู้ทรงคุณวุฒิ	กรรมการ	๐๘๖-๖๒๐๑๖๐๗
๓	น.ส.นันทวรรณ นิลยาภรณ์	ผู้ทรงคุณวุฒิ	กรรมการ	๐๘๔-๗๖๒๐๐๖๕
๔	นายธานี บุชดา	สมาชิกสภาฯ	กรรมการ	๐๘๖-๓๑๕๗๘๗๙
๕	นางทูน เคี่ยมพันธ์ุ	สมาชิกสภาฯ	กรรมการ	๐๘๔-๑๓๕๖๘๑๘
๖	นายบรรเจิด พันธุ์เพิ่ม	ผอ.รพ.สต.ทับคาง	กรรมการ	๐๙๗-๐๓๖๑๐๔๙
๗	นายจักรพงษ์ สุ่มประสงค์	ผอ.รพ.สต.สระพัง	กรรมการ	๐๘๒-๒๔๐๗๗๒๒
๘	นางวิวรรณธนี สาสตร์พันธ์ุ	ผู้แทน อสม.	กรรมการ	๐๘๑-๔๓๔๔๙๙๗
๙	นางนิตย์ มีเถา	ผู้แทน อสม.	กรรมการ	๐๘๓-๗๗๙๐๑๘๒
๑๐	นายชาติ แสงด้อ	ผู้แทนหมู่บ้านหรือชุมชน	กรรมการ	๐๙๙-๕๙๔๒๓๙๘



๑. คณะกรรมการกองทุนหลักประกันสุขภาพเทศบาลตำบลเขาย้อย (ต่อ)

ที่	ชื่อ - สกุล	ตำแหน่ง	ตำแหน่งในกองทุนฯ	โทรศัพท์
๑๑	นายกฤตพัฒน์ อินพุ่ม	ผู้แทนหมู่บ้านหรือชุมชน	กรรมการ	๐๖๑-๔๖๙๙๐๘๙
๑๒	นายไพฑูรย์ สังคีรี	ผู้แทนหมู่บ้านหรือชุมชน	กรรมการ	๐๘๒-๒๔๒๐๗๐๒
๑๓	นายสวาท อินทร์อาจ	ผู้แทนหมู่บ้านหรือชุมชน	กรรมการ	๐๘๕-๐๒๒๑๒๘๑
๑๔	นางสำลี เกตุมณี	ผู้แทนหมู่บ้านหรือชุมชน	กรรมการ	๐๘๓-๔๓๑๖๖๒๗
๑๕	จำสิบเอกสุทัศน์ แผล่งหล้า	ปลัดเทศบาลตำบลเขาย้อย	กรรมการและเลขานุการ	๐๘๑-๘๖๕๐๔๕๖
๑๖	นายวรรดร ยวียส	ผู้อำนวยการกอง สาธารณสุขและสิ่งแวดล้อม	กรรมการและ ผู้ช่วยเลขานุการ	๐๖๓-๔๕๔๑๔๕๔
๑๗	นางสาวระเบียบ บุญส่ง	ผู้อำนวยการกองคลัง	กรรมการและ ผู้ช่วยเลขานุการ	๐๘๙-๘๓๖๓๐๔๕

คณะกรรมการกองทุนฯ มีอำนาจหน้าที่ ดังต่อไปนี้

๑. พิจารณานุมัติแผนการเงินประจำปีของกองทุนหลักประกันสุขภาพฯ
๒. พิจารณานุมัติโครงการ หรือกิจกรรม ให้เป็นไปตามวัตถุประสงค์ของกองทุนตาม ข้อ ๑๐
๓. ออกระเบียบที่จำเป็นเพื่อประสิทธิภาพในการบริหารกองทุน ทั้งนี้ ต้องไม่ขัดหรือแย้งกับประกาศนี้
๔. สนับสนุนให้บุคคลในท้องถิ่นสามารถเข้าถึงบริการสาธารณสุขทั้งที่บ้าน ในชุมชน หรือหน่วยบริการ ได้อย่างทั่วถึงและมีประสิทธิภาพ
๕. ให้คำแนะนำในการจัดทำข้อมูลและโครงการ หรือกิจกรรมที่เกี่ยวกับงานสาธารณสุขของกลุ่มเป้าหมาย แก่หน่วยงาน องค์กรหรือกลุ่มประชาชน และองค์กรปกครองส่วนท้องถิ่น
๖. พิจารณาให้ความเห็นชอบรายงานผลการดำเนินงาน รายงานการรับเงิน การจ่ายเงินและเงินคงเหลือของกองทุนหลักประกันสุขภาพฯ

๒. ที่ปรึกษาคณะกรรมการกองทุนหลักประกันสุขภาพเทศบาลตำบลเขาย้อย

ที่	ชื่อ - สกุล	ตำแหน่ง	โทรศัพท์
๑	สาธารณสุขอำเภอเขาย้อย	สาธารณสุขอำเภอเขาย้อย	๐๓๒-๔๓๙๖๙๔
๒	ผู้อำนวยการโรงพยาบาลเขาย้อย	ผู้อำนวยการโรงพยาบาลเขาย้อย	๐๓๒-๕๖๒๒๐๐
๓	ท้องถิ่นอำเภอเขาย้อย	ท้องถิ่นอำเภอเขาย้อย	๐๓๒-๕๖๒๗๓๕

ที่ปรึกษาคณะกรรมการกองทุนฯ มีอำนาจหน้าที่ ดังต่อไปนี้

๑. ให้คำปรึกษา แนะนำ เสนอแนะ เพื่อให้การดำเนินงานและบริหารจัดการของคณะกรรมการกองทุนเป็นไปอย่างมีประสิทธิภาพและชอบด้วยประกาศ ระเบียบ และกฎหมายที่เกี่ยวข้อง



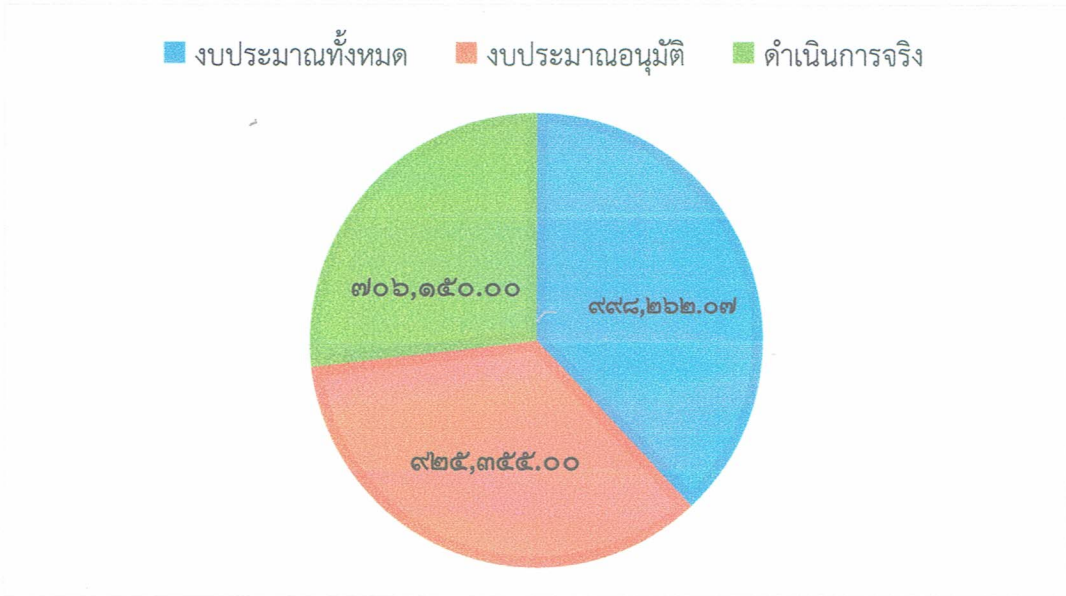
ส่วนที่ ๒

สรุปผลการดำเนิน

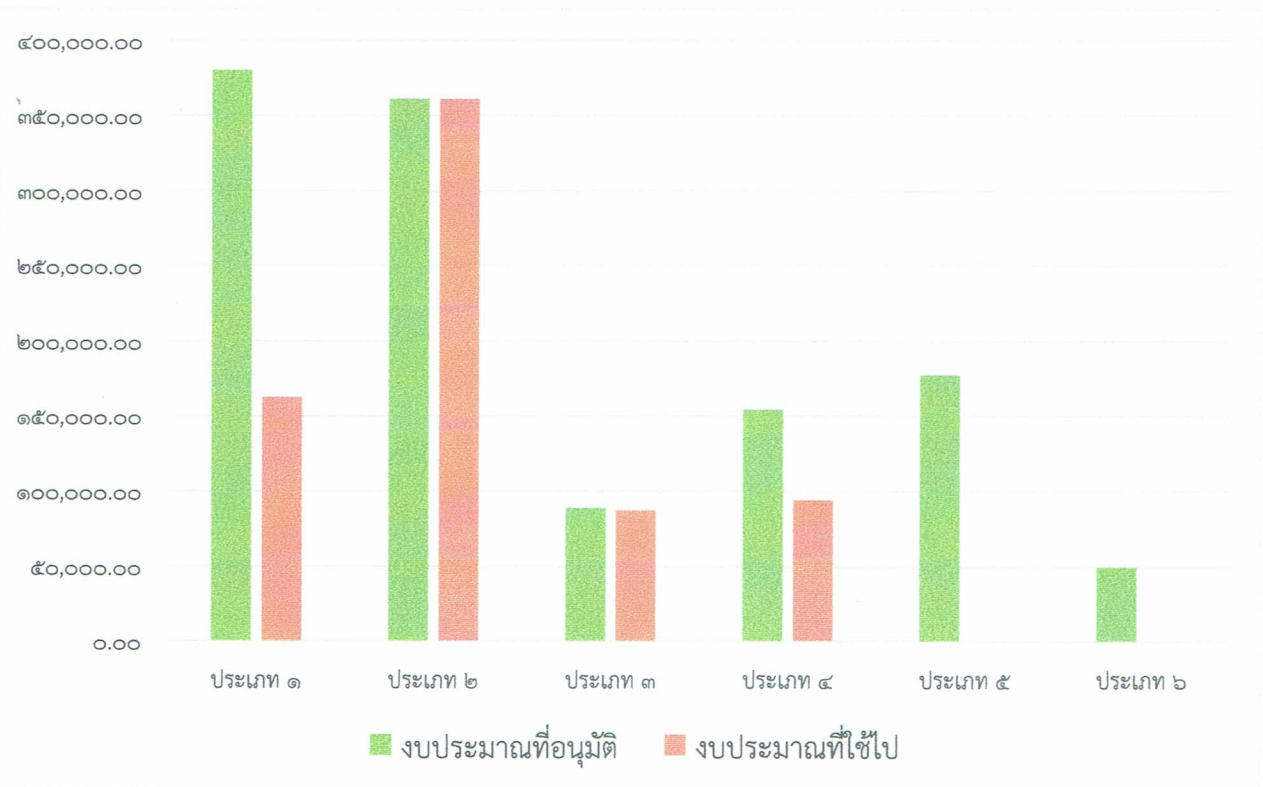
กองทุนหลักประกันสุขภาพเทศบาลตำบลเขาย้อย

ประจำปีงบประมาณ พ.ศ. ๒๕๖๖

แผนภูมิแสดงการดำเนินงานด้านงบประมาณ
กองทุนหลักประกันสุขภาพเทศบาลตำบลเขาย้อย ประจำปีงบประมาณ พ.ศ. ๒๕๖๖



แผนภูมิแสดงการเบิกจ่ายงบประมาณ
กองทุนหลักประกันสุขภาพเทศบาลตำบลเขาย้อย ประจำปีงบประมาณ พ.ศ. ๒๕๖๖



**สรุปรายงานดำเนินงานงบประมาณ
กองทุนหลักประกันสุขภาพเทศบาลตำบลเขาชัย้อย
ประจำปีงบประมาณ พ.ศ. ๒๕๖๖**

ว/ด/ป	รายการ	รายรับ						รายจ่าย						เงินรับ คืนจาก โครงการ	คงเหลือ (บาท)	
		เงินอุดหนุน สปสข.	เงินสมทบ อบท.	ดอกเบี้ย	รายได้อื่นๆ	ประเภท ๑	ประเภท ๒	ประเภท ๓	ประเภท ๔	ประเภท ๕	ประเภท ๖					
๑/๑๐/๖๖	ยอดยกมา															๒๒๕,๓๓๓,๕๖๖
๑/๑๑/๖๕	โครงการบริหารจัดคารองทุนฯ	๐.๐๐	๐.๐๐	๐.๐๐	๐.๐๐	๐.๐๐	๐.๐๐	๐.๐๐	๑๑,๔๐๐	๐.๐๐	๐.๐๐	๐.๐๐	๐.๐๐	๐.๐๐	๐.๐๐	๒๑๔,๓๓๓,๕๖๖
๑๕/๑๑/๖๕	โครงการบริหารจัดคารองทุนฯ	๐.๐๐	๐.๐๐	๐.๐๐	๑,๕๑๐.๐๐	๐.๐๐	๐.๐๐	๐.๐๐	๐.๐๐	๐.๐๐	๐.๐๐	๐.๐๐	๐.๐๐	๐.๐๐	๐.๐๐	๒๑๕,๘๔๓,๕๖๖
๒๘/๒/๖๖	เงินอุดหนุนหรืองบประมาณที่ได้รับจากองค์กรปกครองส่วนท้องถิ่น	๐.๐๐	๒๖๐,๐๐๐.๐๐	๐.๐๐	๐.๐๐	๐.๐๐	๐.๐๐	๐.๐๐	๐.๐๐	๐.๐๐	๐.๐๐	๐.๐๐	๐.๐๐	๐.๐๐	๐.๐๐	๔๗๕,๘๔๓,๕๖๖
๗/๗/๖๖	เงินค่าบริการสาธารณสุขที่ได้รับจากสำนักงานหลักประกันสุขภาพแห่งชาติ	๕๑๐,๐๗๕.๐๐	๐.๐๐	๐.๐๐	๐.๐๐	๐.๐๐	๐.๐๐	๐.๐๐	๐.๐๐	๐.๐๐	๐.๐๐	๐.๐๐	๐.๐๐	๐.๐๐	๐.๐๐	๙๘๕,๙๑๘,๕๖๖
๙/๗/๖๖	โครงการบริหารจัดคารองทุนฯ	๐.๐๐	๐.๐๐	๐.๐๐	๐.๐๐	๐.๐๐	๐.๐๐	๐.๐๐	๒,๙๒๕.๐๐	๐.๐๐	๐.๐๐	๐.๐๐	๐.๐๐	๐.๐๐	๐.๐๐	๙๘๘,๘๔๓,๕๖๖
๙/๗/๖๖	โครงการบริหารจัดคารองทุนฯ	๐.๐๐	๐.๐๐	๐.๐๐	๐.๐๐	๐.๐๐	๐.๐๐	๐.๐๐	๘,๐๗๕.๐๐	๐.๐๐	๐.๐๐	๐.๐๐	๐.๐๐	๐.๐๐	๐.๐๐	๙๙๖,๙๑๘,๕๖๖
๑๗/๗/๖๖	โครงการบริหารจัดคารองทุนฯ	๐.๐๐	๐.๐๐	๐.๐๐	๐.๐๐	๐.๐๐	๐.๐๐	๐.๐๐	๗๕๐.๐๐	๐.๐๐	๐.๐๐	๐.๐๐	๐.๐๐	๐.๐๐	๐.๐๐	๙๙๗,๖๖๘,๕๖๖
๒๐/๗/๖๖	โครงการป้องกันและควบคุมโรคไข้เลือดออกในตำบลเขาชัย้อย	๐.๐๐	๐.๐๐	๐.๐๐	๐.๐๐	๓๙,๗๘๐.๐๐	๐.๐๐	๐.๐๐	๐.๐๐	๐.๐๐	๐.๐๐	๐.๐๐	๐.๐๐	๐.๐๐	๐.๐๐	๑๐๓๔,๓๔๘,๕๖๖
๒๐/๗/๖๖	โครงการอบรมให้ความรู้เพื่อปรับเปลี่ยนพฤติกรรมโรคเบาหวานและโรคความดันโลหิตสูง รพ.สต.ตำบลเขาชัย้อย	๐.๐๐	๐.๐๐	๐.๐๐	๐.๐๐	๔๕,๖๕๐.๐๐	๐.๐๐	๐.๐๐	๐.๐๐	๐.๐๐	๐.๐๐	๐.๐๐	๐.๐๐	๐.๐๐	๐.๐๐	๑๐๘๐,๐๐๐,๕๖๖
๒๐/๗/๖๖	โครงการพัฒนาศักยภาพ อสม.ตำบลเขาชัย้อย	๐.๐๐	๐.๐๐	๐.๐๐	๐.๐๐	๑๕,๖๕๐.๐๐	๐.๐๐	๐.๐๐	๐.๐๐	๐.๐๐	๐.๐๐	๐.๐๐	๐.๐๐	๐.๐๐	๐.๐๐	๑๑๐๕,๖๕๐,๕๖๖



กองทุนหลักประกันสุขภาพเทศบาลตำบลเขาชัย้อย

**สรุปรายงานด้านงบประมาณ
กองทุนหลักประกันสุขภาพเทศบาลตำบลเขาชัย
ประจำปีงบประมาณ พ.ศ. ๒๕๖๖**

ว/ด/ป	รายการ	รายรับ						รายจ่าย						เงินรับ คืนจาก โครงการ	คงเหลือ (บาท)
		เงินอุดหนุน สปสช.	เงินสมทบ อบท.	ดอกเบี้ย	รายได้อื่นๆ	ประเภท ๑	ประเภท ๒	ประเภท ๓	ประเภท ๔	ประเภท ๕	ประเภท ๖				
๒๐/๓/๖๖	โครงการตรวจคัดกรองสุขภาพประชาชน และปรับเปลี่ยนพฤติกรรมกลุ่มเสี่ยง ในประชาชนอายุ ๓๕ ปีขึ้นไป รพ.สต.สระพัง ปีงบประมาณ ๒๕๖๖	๐.๐๐	๐.๐๐	๐.๐๐	๐.๐๐	๕๖,๔๑๐.๐๐	๐.๐๐	๐.๐๐	๐.๐๐	๐.๐๐	๐.๐๐	๐.๐๐	๐.๐๐	๐.๐๐	๕๖๗,๗๐๒.๕๖
๒๐/๓/๖๖	โครงการอบรมแกนนำเยาวชน ตำบลสระพัง ปี ๒๕๖๖	๐.๐๐	๐.๐๐	๐.๐๐	๐.๐๐	๑๑,๑๐๐.๐๐	๐.๐๐	๐.๐๐	๐.๐๐	๐.๐๐	๐.๐๐	๐.๐๐	๐.๐๐	๐.๐๐	๘๖๖,๖๐๒.๕๖
๒๐/๓/๖๖	โครงการอบรมการทำลูกประคบสมุนไพร และการใช้akupressure สมุนไพรในชุมชน ตำบลสระพัง ปี ๒๕๖๖	๐.๐๐	๐.๐๐	๐.๐๐	๐.๐๐	๑๖,๖๕๐.๐๐	๐.๐๐	๐.๐๐	๐.๐๐	๐.๐๐	๐.๐๐	๐.๐๐	๐.๐๐	๐.๐๐	๗๘๖,๓๕๒.๕๖
๒๐/๓/๖๖	โครงการคัดกรองความเสี่ยงต่อการเกิดโรคหลอดเลือดสมอง ในประชาชนอายุ ๓๕ ปีขึ้นไป ปี ๒๕๖๖ (รพ.สต.บางเค็ม)	๐.๐๐	๐.๐๐	๐.๐๐	๐.๐๐	๒๗,๗๒๕.๐๐	๐.๐๐	๐.๐๐	๐.๐๐	๐.๐๐	๐.๐๐	๐.๐๐	๐.๐๐	๐.๐๐	๗๕๕,๑๘๗.๕๖
๒๐/๓/๖๖	โครงการพัฒนาศักยภาพแกนนำดูแลสุขภาพผู้สูงอายุ ปี ๒๕๖๖	๐.๐๐	๐.๐๐	๐.๐๐	๐.๐๐	๑๔,๙๓๓.๐๐	๐.๐๐	๐.๐๐	๐.๐๐	๐.๐๐	๐.๐๐	๐.๐๐	๐.๐๐	๐.๐๐	๗๔๔,๒๗๔.๕๖
๒๐/๓/๖๖	โครงการเฝ้าระวังป้องกันและควบคุมโรคติดต่อที่มีขยงเป็นพาหะ ปี ๒๕๖๖	๐.๐๐	๐.๐๐	๐.๐๐	๐.๐๐	๑๐,๐๕๐.๐๐	๐.๐๐	๐.๐๐	๐.๐๐	๐.๐๐	๐.๐๐	๐.๐๐	๐.๐๐	๐.๐๐	๗๓๔,๒๒๔.๕๖



สรุปรายงานด้านงบประมาณ
กองทุนหลักประกันสุขภาพเทศบาลตำบลเขาย้อย
ประจำปีงบประมาณ พ.ศ. ๒๕๖๖

ว/ด/ป	รายการ	รายรับ				รายจ่าย						เงินรับคืนจากโครงการ	คงเหลือ (บาท)		
		เงินอุดหนุน สปสช.	เงินสมทบ อปท.	ดอกเบี่ย	รายได้อื่นๆ	ประเภท ๑	ประเภท ๒	ประเภท ๓	ประเภท ๔	ประเภท ๕	ประเภท ๖				
๒๐/๓/๖๖	โครงการ อสม. เคาะประตูบ้าน ชวนลดเสี่ยง ปลอดภัยโควิด- ๑๙ ด้วยการจัดตั้ง ปีงบประมาณ ๒๕๖๖	๐.๐๐	๐.๐๐	๐.๐๐	๐.๐๐	๗,๑๕๐.๐๐	๐.๐๐	๐.๐๐	๐.๐๐	๐.๐๐	๐.๐๐	๐.๐๐	๐.๐๐	๐.๐๐	๗๒๗,๐๗๔.๔๖
๒๐/๓/๖๖	โครงการป้องกันโรคเสียชีวิต จากกรกรจมน้ำ ตำบลบางเค็ม ปีงบประมาณ ๒๕๖๖	๐.๐๐	๐.๐๐	๐.๐๐	๐.๐๐	๑๘,๖๐๐.๐๐	๐.๐๐	๐.๐๐	๐.๐๐	๐.๐๐	๐.๐๐	๐.๐๐	๐.๐๐	๐.๐๐	๗๐๘,๔๗๔.๔๖
๒๐/๓/๖๖	โครงการคัดกรองความเสี่ยงต่อ การเกิดโรคหลอดเลือดสมอง ในประชาชนอายุ ๓๕ ปีขึ้นไป ปี ๒๕๖๖ (รพ.สต.บ้านห้วย)	๐.๐๐	๐.๐๐	๐.๐๐	๐.๐๐	๒๙,๔๑๒.๐๐	๐.๐๐	๐.๐๐	๐.๐๐	๐.๐๐	๐.๐๐	๐.๐๐	๐.๐๐	๐.๐๐	๖๗๙,๐๖๒.๔๖
๒๐/๓/๖๖	โครงการพัฒนาศักยภาพแกน นำดูแลสุขภาพผู้สูงอายุ ปี ๒๕๖๖	๐.๐๐	๐.๐๐	๐.๐๐	๐.๐๐	๑๕,๔๘๑.๐๐	๐.๐๐	๐.๐๐	๐.๐๐	๐.๐๐	๐.๐๐	๐.๐๐	๐.๐๐	๐.๐๐	๖๖๓,๕๗๑.๔๖
๒๐/๓/๖๖	โครงการคัดกรองโรคมะเร็ง ลำไส้ใหญ่ ในประชากรอายุ ๕๐-๗๐ ปี ปี ๒๕๖๖	๐.๐๐	๐.๐๐	๐.๐๐	๐.๐๐	๒๑,๐๗๕.๐๐	๐.๐๐	๐.๐๐	๐.๐๐	๐.๐๐	๐.๐๐	๐.๐๐	๐.๐๐	๐.๐๐	๖๔๒,๔๙๖.๔๖
๒๐/๓/๖๖	โครงการพัฒนาทักษะและฟื้นฟู ความรู้อาสาสมัครสาธารณสุข ประจำหมู่บ้าน ปี ๒๕๖๖	๐.๐๐	๐.๐๐	๐.๐๐	๐.๐๐	๒๐,๓๖๐.๐๐	๐.๐๐	๐.๐๐	๐.๐๐	๐.๐๐	๐.๐๐	๐.๐๐	๐.๐๐	๐.๐๐	๖๒๒,๑๓๖.๔๖
๒๐/๓/๖๖	โครงการคัดกรองโรคเบาหวาน และโรคความดันโลหิตสูง ปี ๒๕๖๖	๐.๐๐	๐.๐๐	๐.๐๐	๐.๐๐	๒๘,๕๐๐.๐๐	๐.๐๐	๐.๐๐	๐.๐๐	๐.๐๐	๐.๐๐	๐.๐๐	๐.๐๐	๐.๐๐	๕๕๓,๖๓๖.๔๖



สรุปรายงานด้านงบประมาณ
กองทุนหลักประกันสุขภาพเทศบาลตำบลเขาย้อย
ประจำปีงบประมาณ พ.ศ. ๒๕๖๖

ว/ด/ป	รายการ	รายรับ					รายจ่าย					เงินรับคืนจากโครงการ	คงเหลือ (บาท)	
		เงินอุดหนุน สปสช.	เงินสมทบ อบท.	ดอกเบีย	รายได้อื่นๆ	ประเภท ๑	ประเภท ๒	ประเภท ๓	ประเภท ๔	ประเภท ๕	ประเภท ๖			
๒๐/๓/๖๖	โครงการพัฒนาคุณภาพชีวิตผู้สูงอายุ ชมรมผู้สูงอายุ โรงพยาบาลเขาย้อย	๐.๐๐	๐.๐๐	๐.๐๐	๐.๐๐	๐.๐๐	๐.๐๐	๔๒,๓๐๐.๐๐	๐.๐๐	๐.๐๐	๐.๐๐	๐.๐๐	๐.๐๐	๕๕๑,๓๓๖.๔๖
๒๐/๓/๖๖	โครงการส่งเสริมการออกกำลังกายเพื่อสุขภาพ ขยับกายสบายชีวี	๐.๐๐	๐.๐๐	๐.๐๐	๐.๐๐	๐.๐๐	๐.๐๐	๔๕,๔๕๐.๐๐	๐.๐๐	๐.๐๐	๐.๐๐	๐.๐๐	๐.๐๐	๕๐๕,๘๘๖.๔๖
๒๐/๓/๖๖	โครงการพัฒนาคุณภาพผู้สูงอายุตำบลทับคา	๐.๐๐	๐.๐๐	๐.๐๐	๐.๐๐	๐.๐๐	๐.๐๐	๒๔,๘๐๐.๐๐	๐.๐๐	๐.๐๐	๐.๐๐	๐.๐๐	๐.๐๐	๔๘๑,๐๘๖.๔๖
๒๐/๓/๖๖	โครงการส่งเสริมการออกกำลังกายด้วยการเต้นแอโรบิกและบาสโลบ เพื่อสุขภาพ	๐.๐๐	๐.๐๐	๐.๐๐	๐.๐๐	๐.๐๐	๐.๐๐	๔๑,๘๓๐.๐๐	๐.๐๐	๐.๐๐	๐.๐๐	๐.๐๐	๐.๐๐	๔๓๗,๒๕๖.๔๖
๒๐/๓/๖๖	โครงการออกกำลังกายเพื่อสุขภาพ	๐.๐๐	๐.๐๐	๐.๐๐	๐.๐๐	๐.๐๐	๐.๐๐	๓๖,๐๐๐.๐๐	๐.๐๐	๐.๐๐	๐.๐๐	๐.๐๐	๐.๐๐	๔๐๓,๒๕๖.๔๖
๒๐/๓/๖๖	โครงการออกกำลังกายด้วยการเต้นแอโรบิกและบาสโลบ ชมรมวงพลังสร้างสุขภาพ	๐.๐๐	๐.๐๐	๐.๐๐	๐.๐๐	๐.๐๐	๐.๐๐	๔๕,๔๓๐.๐๐	๐.๐๐	๐.๐๐	๐.๐๐	๐.๐๐	๐.๐๐	๓๕๗,๘๒๖.๔๖
๒๐/๓/๖๖	โครงการออกกำลังกายเพื่อสุขภาพ	๐.๐๐	๐.๐๐	๐.๐๐	๐.๐๐	๐.๐๐	๐.๐๐	๔๕,๔๕๐.๐๐	๐.๐๐	๐.๐๐	๐.๐๐	๐.๐๐	๐.๐๐	๓๑๒,๓๗๖.๔๖
๒๐/๓/๖๖	โครงการอบรมเชิงปฏิบัติการปฐมพยาบาลเบื้องต้นและการช่วยฟื้นคืนชีพพื้นฐาน โรงเรียนวัดเทพประชมิมิต (สารทราชู์บำรุง)	๐.๐๐	๐.๐๐	๐.๐๐	๐.๐๐	๐.๐๐	๐.๐๐	๗,๒๘๐.๐๐	๐.๐๐	๐.๐๐	๐.๐๐	๐.๐๐	๐.๐๐	๓๐๕,๐๘๖.๔๖



สรุปรายงานด้านงบประมาณ
กองทุนหลักประกันสุขภาพเทศบาลตำบลเขาย้อย
ประจำปีงบประมาณ พ.ศ. ๒๕๖๖

ว/ด/ป	รายการ	รายรับ				รายจ่าย						เงินรับคืนจากโครงการ	คงเหลือ (บาท)	
		เงินอุดหนุน สปสช.	เงินสมทบ อปท.	ดอกเบี่ย	รายได้อื่นๆ	ประเภท ๑	ประเภท ๒	ประเภท ๓	ประเภท ๔	ประเภท ๕	ประเภท ๖			
๒๐/๓/๖๖	โครงการวิจัยโรงเรียนบ้านเขาย้อยไร้เหล้าปลอดบุหรี่	๐.๐๐	๐.๐๐	๐.๐๐	๐.๐๐	๙,๗๘๐.๐๐	๐.๐๐	๐.๐๐	๐.๐๐	๐.๐๐	๐.๐๐	๐.๐๐	๐.๐๐	๒๙๕,๓๑๖.๔๖
๒๐/๓/๖๖	โครงการอบรมให้ความรู้ชุมชนพื้นที่ใหม่ โรงเรียนบ้านเขาย้อย	๐.๐๐	๐.๐๐	๐.๐๐	๐.๐๐	๘,๘๘๐.๐๐	๐.๐๐	๐.๐๐	๐.๐๐	๐.๐๐	๐.๐๐	๐.๐๐	๐.๐๐	๒๘๖,๔๓๖.๔๖
๒๐/๓/๖๖	โครงการส่งเสริมสนับสนุนการออกกำลังกาย ท้ายตลาดฯ แอโรบิกแดนซ์ สุขภาพดี ไม่มีขาย อยากรู้ได้ต้องสร้างเอง	๐.๐๐	๐.๐๐	๐.๐๐	๐.๐๐	๒๐,๕๐๐.๐๐	๐.๐๐	๐.๐๐	๐.๐๐	๐.๐๐	๐.๐๐	๐.๐๐	๐.๐๐	๒๖๕,๙๓๖.๔๖
๒๐/๓/๖๖	โครงการส่งเสริมความปลอดภัยในการช่วยเหลือผู้ประสบเหตุและป้องกันการเกิดอุบัติเหตุ โรงเรียนวัดท้ายตลาดฯ	๐.๐๐	๐.๐๐	๐.๐๐	๐.๐๐	๑๐,๕๐๐.๐๐	๐.๐๐	๐.๐๐	๐.๐๐	๐.๐๐	๐.๐๐	๐.๐๐	๐.๐๐	๒๕๕,๕๓๖.๔๖
๒๐/๓/๖๖	โครงการฝึกอบรมให้ความรู้เกี่ยวกับยาเสพติด นักเรียนโรงเรียนวัดดอนทราย (สันฤทธิ์ราษฎร์นุเคราะห์)	๐.๐๐	๐.๐๐	๐.๐๐	๐.๐๐	๑๓,๗๑๐.๐๐	๐.๐๐	๐.๐๐	๐.๐๐	๐.๐๐	๐.๐๐	๐.๐๐	๐.๐๐	๒๔๑,๘๒๖.๔๖
๒๐/๓/๖๖	โครงการส่งเสริมสุขภาพของปาก โรงเรียนวัดโพธิ์ (เซ็นศรี ผดุง)	๐.๐๐	๐.๐๐	๐.๐๐	๐.๐๐	๕,๓๐๐.๐๐	๐.๐๐	๐.๐๐	๐.๐๐	๐.๐๐	๐.๐๐	๐.๐๐	๐.๐๐	๒๓๗,๕๒๖.๔๖
๒๐/๓/๖๖	โครงการอบรมกรมการปฐมพยาบาลเบื้องต้นในโรงเรียนโยธินบูรณะ เพชรบุรี	๐.๐๐	๐.๐๐	๐.๐๐	๐.๐๐	๙,๘๙๐.๐๐	๐.๐๐	๐.๐๐	๐.๐๐	๐.๐๐	๐.๐๐	๐.๐๐	๐.๐๐	๒๒๗,๖๓๖.๔๖



สรุปรายงานด้านงบประมาณ
กองทุนหลักประกันสุขภาพเทศบาลตำบลเขาย้อย
ประจำปีงบประมาณ พ.ศ. ๒๕๖๖

ว/ด/ป	รายการ	รายรับ				รายจ่าย						เงินรับคืนจากโครงการ	คงเหลือ (บาท)		
		เงินอุดหนุน สปสช.	เงินสมทบ อปท.	ดอกเบีย	รายได้อื่นๆ	ประเภท ๑	ประเภท ๒	ประเภท ๓	ประเภท ๔	ประเภท ๕	ประเภท ๖				
๒๐/๓/๖๖	โครงการขี้อุดมัยเสริมสร้างวินัยจราจร นักเรียนโรงเรียนเขาย้อยวิทยา	๐.๐๐	๐.๐๐	๐.๐๐	๐.๐๐	๕๕,๘๐๐.๐๐	๐.๐๐	๐.๐๐	๐.๐๐	๐.๐๐	๐.๐๐	๐.๐๐	๐.๐๐	๐.๐๐	๓๗,๘๓๖.๕๖
๒๐/๓/๖๖	โครงการส่งเสริมพัฒนาการเด็กปฐมวัย ป้องกันสมาธิสั้น ดัดโพศที่พื้อมือถือ	๐.๐๐	๐.๐๐	๐.๐๐	๐.๐๐	๐.๐๐	๐.๐๐	๓,๔๖๕.๐๐	๐.๐๐	๐.๐๐	๐.๐๐	๐.๐๐	๐.๐๐	๐.๐๐	๑๖๘,๓๗๑.๕๖
๒๐/๓/๖๖	โครงการส่งเสริมการประเมินพัฒนาการและการเรียนรู้ในเด็กปฐมวัย “เด็กเล็กเบิกบาน พัฒนาการสมวัย” ประจำปีงบประมาณ ๒๕๖๖	๐.๐๐	๐.๐๐	๐.๐๐	๐.๐๐	๐.๐๐	๐.๐๐	๖,๔๓๐.๐๐	๐.๐๐	๐.๐๐	๐.๐๐	๐.๐๐	๐.๐๐	๐.๐๐	๑๖๑,๙๕๑.๕๖
๒๐/๓/๖๖	โครงการส่งเสริมพัฒนาการและสานสัมพันธ์ลูกน้อยกับครอบครัว	๐.๐๐	๐.๐๐	๐.๐๐	๐.๐๐	๐.๐๐	๐.๐๐	๖,๙๓๐.๐๐	๐.๐๐	๐.๐๐	๐.๐๐	๐.๐๐	๐.๐๐	๐.๐๐	๑๕๕,๐๑๑.๕๖
๒๐/๓/๖๖	โครงการส่งเสริมการประเมินพัฒนาการและการเรียนรู้ในเด็กปฐมวัย	๐.๐๐	๐.๐๐	๐.๐๐	๐.๐๐	๐.๐๐	๐.๐๐	๖,๕๓๐.๐๐	๐.๐๐	๐.๐๐	๐.๐๐	๐.๐๐	๐.๐๐	๐.๐๐	๑๔๘,๔๘๑.๕๖
๒๐/๓/๖๖	โครงการรณรงค์ประเมินพัฒนาการเด็ก ในศูนย์พัฒนาเด็กเล็ก	๐.๐๐	๐.๐๐	๐.๐๐	๐.๐๐	๐.๐๐	๐.๐๐	๕,๐๕๕.๐๐	๐.๐๐	๐.๐๐	๐.๐๐	๐.๐๐	๐.๐๐	๐.๐๐	๑๔๓,๕๒๖.๕๖
๒๕/๓/๖๖	เงินได้จากดอกเบี้ยเงินฝากธนาคาร	๐.๐๐	๐.๐๐	๕๑๙.๒๑	๐.๐๐	๐.๐๐	๐.๐๐	๐.๐๐	๐.๐๐	๐.๐๐	๐.๐๐	๐.๐๐	๐.๐๐	๐.๐๐	๑๔๓,๙๔๕.๖๗



สรุปรายงานด้านงบประมาณ
กองทุนหลักประกันสุขภาพเทศบาลตำบลเขาย้อย
ประจำปีงบประมาณ พ.ศ. ๒๕๖๖

ว/ด/ป	รายการ	รายรับ				รายจ่าย							เงินรับคืนจากโครงการ	คงเหลือ (บาท)	
		เงินอุดหนุน สปสช.	เงินสมทบ อปท.	ดอกเบีย	รายได้ อื่นๆ	ประเภท ๑	ประเภท ๒	ประเภท ๓	ประเภท ๔	ประเภท ๕	ประเภท ๖				
๒/๕/๖๖	โครงการบริหารจัดการกองทุนฯ	๐.๐๐	๐.๐๐	๐.๐๐	๐.๐๐	๐.๐๐	๐.๐๐	๐.๐๐	๑,๖๕๐.๐๐	๐.๐๐	๐.๐๐	๐.๐๐	๐.๐๐	๐.๐๐	๑๔๒,๒๙๕.๖๗
๑๐/๕/๖๖	โครงการบริหารจัดการกองทุนฯ	๐.๐๐	๐.๐๐	๐.๐๐	๐.๐๐	๐.๐๐	๐.๐๐	๐.๐๐	๖,๑๓๐.๐๐	๐.๐๐	๐.๐๐	๐.๐๐	๐.๐๐	๐.๐๐	๑๓๖,๑๖๕.๖๗
๑๓/๗/๖๖	โครงการออกกำลังกายเพื่อสุขภาพ	๐.๐๐	๐.๐๐	๐.๐๐	๐.๐๐	๐.๐๐	๐.๐๐	๐.๐๐	๐.๐๐	๐.๐๐	๐.๐๐	๐.๐๐	๐.๐๐	๐.๐๐	๑๘๑,๖๑๕.๖๗
๑๘/๗/๖๖	โครงการบริหารจัดการกองทุนฯ	๐.๐๐	๐.๐๐	๐.๐๐	๐.๐๐	๐.๐๐	๐.๐๐	๐.๐๐	๙,๐๒๕.๐๐	๐.๐๐	๐.๐๐	๐.๐๐	๐.๐๐	๐.๐๐	๑๓๒,๕๙๐.๖๗
๑๘/๗/๖๖	โครงการบริหารจัดการกองทุนฯ	๐.๐๐	๐.๐๐	๐.๐๐	๐.๐๐	๐.๐๐	๐.๐๐	๐.๐๐	๔,๐๒๕.๐๐	๐.๐๐	๐.๐๐	๐.๐๐	๐.๐๐	๐.๐๐	๑๓๒,๓๔๐.๖๗
๑๐/๘/๖๖	โครงการบริหารจัดการกองทุนฯ	๐.๐๐	๐.๐๐	๐.๐๐	๐.๐๐	๐.๐๐	๐.๐๐	๐.๐๐	๐.๐๐	๐.๐๐	๐.๐๐	๐.๐๐	๐.๐๐	๐.๐๐	๑๓๒,๕๐๕.๖๗
๒๕/๘/๖๖	โครงการพัฒนาทักษะและฟื้นฟูความรู้อาสาสมัครสาธารณสุขประจำหมู่บ้าน ปี ๒๕๖๖	๐.๐๐	๐.๐๐	๐.๐๐	๐.๐๐	๐.๐๐	๐.๐๐	๐.๐๐	๐.๐๐	๐.๐๐	๐.๐๐	๐.๐๐	๐.๐๐	๐.๐๐	๑๕๒,๘๖๕.๖๗
๒๕/๘/๖๖	โครงการอบรมเชิงปฏิบัติการ การปฐมพยาบาลเบื้องต้นและการช่วยฟื้นคืนชีพพื้นฐาน โรงเรียนวัดเทพประชมณีมิตร (สารทราษฎร์บำรุง)	๐.๐๐	๐.๐๐	๐.๐๐	๐.๐๐	๐.๐๐	๐.๐๐	๐.๐๐	๐.๐๐	๐.๐๐	๐.๐๐	๐.๐๐	๐.๐๐	๐.๐๐	๑๕๓,๑๑๕.๖๗
๑๑/๙/๖๖	โครงการส่งเสริมสุขภาพช่องปาก โรงเรียนวัดโพธิ์ (เซ็นศรี ผดุง)	๐.๐๐	๐.๐๐	๐.๐๐	๐.๐๐	๐.๐๐	๐.๐๐	๐.๐๐	๐.๐๐	๐.๐๐	๐.๐๐	๐.๐๐	๐.๐๐	๐.๐๐	๑๕๔,๔๔๕.๖๗
๒๑/๙/๖๖	โครงการบริหารจัดการกองทุนฯ	๐.๐๐	๐.๐๐	๐.๐๐	๐.๐๐	๐.๐๐	๐.๐๐	๐.๐๐	๑,๙๕๐.๐๐	๐.๐๐	๐.๐๐	๐.๐๐	๐.๐๐	๐.๐๐	๑๕๒,๔๙๕.๖๗
๒๓/๙/๖๖	เงินได้จากดอกเบี้ยเงินฝากธนาคาร	๐.๐๐	๐.๐๐	๔๒๐.๔๐	๐.๐๐	๐.๐๐	๐.๐๐	๐.๐๐	๐.๐๐	๐.๐๐	๐.๐๐	๐.๐๐	๐.๐๐	๐.๐๐	๑๕๒,๙๑๖.๐๗



**สรุปรายงานด้านงบประมาณ
กองทุนหลักประกันสุขภาพเทศบาลตำบลเขาย้อย
ประจำปีงบประมาณ พ.ศ. ๒๕๖๖**

ว/ด/ป	รายการ	รายรับ				รายจ่าย						เงินรับคืนจากโครงการ	คงเหลือ (บาท)	
		เงินอุดหนุน สปสช.	เงินสมทบ อบท.	ดอกเบีย	รายได้ อื่นๆ	ประเภท ๑	ประเภท ๒	ประเภท ๓	ประเภท ๔	ประเภท ๕	ประเภท ๖			
๒๕/๙/๖๖	โครงการตรวจคัดกรองสุขภาพประชาชน และปรับเปลี่ยนพฤติกรรมกลุ่มเสี่ยง ในประชาชนอายุ ๓๕ ปีขึ้นไป รพ.สต.สระพัง ปีงบประมาณ ๒๕๖๖	๐.๐๐	๐.๐๐	๐.๐๐	๐.๐๐	๐.๐๐	๐.๐๐	๐.๐๐	๐.๐๐	๐.๐๐	๐.๐๐	๐.๐๐	๐.๐๐	๑๖๗,๙๖๖.๐๗
๒๕/๙/๖๖	โครงการคัดกรองโรคเบาหวาน และโรคความดันโลหิตสูง ปี ๒๕๖๖	๐.๐๐	๐.๐๐	๐.๐๐	๐.๐๐	๐.๐๐	๐.๐๐	๐.๐๐	๐.๐๐	๐.๐๐	๐.๐๐	๐.๐๐	๐.๐๐	๑๓๙,๙๖๖.๐๗
๒๗/๙/๖๖	โครงการป้องกันและควบคุมโรคให้เลือดออกในตำบลทับคา	๐.๐๐	๐.๐๐	๐.๐๐	๐.๐๐	๐.๐๐	๐.๐๐	๐.๐๐	๐.๐๐	๐.๐๐	๐.๐๐	๐.๐๐	๐.๐๐	๒๑๙,๖๙๖.๐๗
๒๗/๙/๖๖	โครงการอบรมให้ความรู้เพื่อปรับเปลี่ยนพฤติกรรมโรคเบาหวานและโรคความดันโลหิตสูง รพ.สต.ทับคา	๐.๐๐	๐.๐๐	๐.๐๐	๐.๐๐	๐.๐๐	๐.๐๐	๐.๐๐	๐.๐๐	๐.๐๐	๐.๐๐	๐.๐๐	๐.๐๐	๒๖๔,๓๓๖.๐๗
๒๗/๙/๖๖	โครงการพัฒนาศักยภาพ อสม. ตำบลทับคา ในเขตเทศบาลตำบลเขาย้อย	๐.๐๐	๐.๐๐	๐.๐๐	๐.๐๐	๐.๐๐	๐.๐๐	๐.๐๐	๐.๐๐	๐.๐๐	๐.๐๐	๐.๐๐	๐.๐๐	๒๗๙,๙๗๖.๐๗
๒๙/๙/๖๖	โครงการการอบรมการปฐมพยาบาลเบื้องต้นโรงเรียนโยธินบูรณะ เพชรบุรี	๐.๐๐	๐.๐๐	๐.๐๐	๐.๐๐	๐.๐๐	๐.๐๐	๐.๐๐	๐.๐๐	๐.๐๐	๐.๐๐	๐.๐๐	๐.๐๐	๒๘๙,๘๖๖.๐๗
๒๙/๙/๖๖	โครงการพัฒนาคุณภาพผู้สูงอายุตำบลทับคา	๐.๐๐	๐.๐๐	๐.๐๐	๐.๐๐	๐.๐๐	๐.๐๐	๐.๐๐	๐.๐๐	๐.๐๐	๐.๐๐	๐.๐๐	๐.๐๐	๓๐๔,๕๖๖.๐๗



สรุปรายรับ - รายจ่าย ประจำปีงบประมาณ ๒๕๖๖

ยอดยกมา ณ วันที่ ๑ ตุลาคม ๒๕๖๕	๒๒๕,๗๓๗.๔๖	บาท
เงินส่งคืนโครงการ	๒๑๙,๒๐๕.๐๐	บาท
รวมรายรับ	๗๗๒,๕๒๔.๖๑	บาท
รวมรายจ่าย	๙๒๕,๑๐๑.๐๐	บาท
ยอดยกไป ณ วันที่ ๑ ตุลาคม ๒๕๖๖	๓๐๔,๕๖๖.๐๗	บาท

รายงานผลการดำเนินงาน
กองทุนหลักประกันสุขภาพเทศบาลตำบลเขาย้อย
ประจำปีงบประมาณ พ.ศ. ๒๕๖๖

ลำดับ ที่	กิจกรรม	งบประมาณ ที่เสนอ	งบประมาณ ที่อนุมัติ	งบประมาณ ที่ใช้ไป	ผู้รับผิดชอบโครงการ
ประเภทที่ ๑ : สนับสนุนและส่งเสริมการจัดบริการสาธารณสุขของหน่วยบริการสาธารณสุข					
๑	โครงการป้องกันและควบคุมโรคไข้เลือดออกในตำบลทับคา	๓๙,๗๘๐.๐๐	๓๙,๗๘๐.๐๐	๐.๐๐	รพ.สต.ทับคา
๒	โครงการอบรมให้ความรู้เพื่อปรับเปลี่ยนพฤติกรรมโรคเบาหวานและโรคความดันโลหิตสูง รพ.สต.ทับคา	๔๔,๖๔๐.๐๐	๔๔,๖๔๐.๐๐	๐.๐๐	รพ.สต.ทับคา
๓	โครงการพัฒนาศักยภาพ อสม.ตำบลทับคา ในเขตเทศบาลตำบลเขาย้อย	๑๕,๖๔๐.๐๐	๑๕,๖๔๐.๐๐	๐.๐๐	รพ.สต.ทับคา
๔	โครงการตรวจคัดกรองสุขภาพประชาชน และปรับเปลี่ยนพฤติกรรมกลุ่มเสี่ยง ในประชาชนอายุ ๓๕ ปีขึ้นไป รพ.สต.สระพัง ปีงบประมาณ ๒๕๖๖	๕๖,๔๑๐.๐๐	๕๖,๔๑๐.๐๐	๔๑,๔๑๐	รพ.สต.สระพัง
๕	โครงการอบรมแกนนำเยาวชนตำบลสระพัง ห่างไกลยาเสพติด ปี ๒๕๖๖	๑๑,๑๐๐.๐๐	๑๑,๑๐๐.๐๐	๑๑,๑๐๐.๐๐	รพ.สต.สระพัง
๖	โครงการอบรมการทำลูกประคบสมุนไพร และการใช้ลูกประคบสมุนไพร ในชุมชน ตำบลสระพัง ปี ๒๕๖๖	๑๙,๖๙๐.๐๐	๑๙,๖๙๐.๐๐	๑๙,๖๙๐.๐๐	รพ.สต.สระพัง
๗	โครงการคัดกรองความเสี่ยงต่อการเกิดโรคหลอดเลือดสมองในประชาชนอายุ ๓๕ ปีขึ้นไป ปี ๒๕๖๖	๒๗,๗๒๕.๐๐	๒๗,๗๒๕.๐๐	๒๗,๗๒๕.๐๐	รพ.สต.บางเค็ม
๘	โครงการพัฒนาศักยภาพแกนนำดูแลสุขภาพผู้สูงอายุ ปี ๒๕๖๖	๑๔,๙๑๓.๐๐	๑๔,๙๑๓.๐๐	๑๔,๙๑๓.๐๐	รพ.สต.บางเค็ม

ลำดับ ที่	กิจกรรม	งบประมาณ ที่เสนอ	งบประมาณ ที่อนุมัติ	งบประมาณ ที่ใช้ไป	ผู้รับผิดชอบโครงการ
ประเภทที่ ๑ : เพื่อสนับสนุนและส่งเสริมการจัดบริการสาธารณสุขของหน่วยบริการสาธารณสุข (ต่อ)					
๙	โครงการเฝ้าระวังป้องกันและควบคุมโรคติดต่อที่มีผู้เป็นพาหะ ปี ๒๕๖๖	๑๐,๐๕๐.๐๐	๑๐,๐๕๐.๐๐	๑๐,๐๕๐.๐๐	รพ.สต. บางเค็ม
๑๐	โครงการ อสม. เคาะประตูบ้าน ชวนลดเสี่ยง ปลอดภัยโรคโควิด-๑๙ ด้วยการฉีดวัคซีน ปีงบประมาณ ๒๕๖๖	๗,๑๕๐.๐๐	๗,๑๕๐.๐๐	๗,๑๕๐.๐๐	รพ.สต. บางเค็ม
๑๑	โครงการป้องกันกระเสียชีวิตจากการจมน้ำ ตำบลบางเค็ม ปีงบประมาณ ๒๕๖๖	๑๘,๖๐๐.๐๐	๑๘,๖๐๐.๐๐	๑๘,๖๐๐.๐๐	รพ.สต. บางเค็ม
๑๒	โครงการคัดกรองความเสี่ยงต่อการเกิดโรคหลอดเลือดสมองในประชาชนอายุ ๓๕ ปีขึ้นไป ปี ๒๕๖๖	๒๙,๔๑๒.๐๐	๒๙,๔๑๒.๐๐	๒๙,๔๑๒.๐๐	รพ.สต. บ้านห้วย
๑๓	โครงการพัฒนาศักยภาพแกนนำดูแลสุขภาพผู้สูงอายุ ปี ๒๕๖๖	๑๕,๔๙๑.๐๐	๑๕,๔๙๑.๐๐	๑๕,๔๙๑.๐๐	รพ.สต. บ้านห้วย
๑๔	โครงการคัดกรองโรคเมะเร็งลำไส้ใหญ่ ในประชากรอายุ ๕๐-๗๐ ปี ปี ๒๕๖๖	๒๑,๐๗๕.๐๐	๒๑,๐๗๕.๐๐	๒๑,๐๗๕.๐๐	รพ.สต. บ้านห้วย
๑๕	โครงการพัฒนาทักษะและฟื้นฟูความรู้อาสาสมัครสาธารณสุขประจำหมู่บ้าน ปี ๒๕๖๖	๒๐,๓๖๐.๐๐	๒๐,๓๖๐.๐๐	๐.๐๐	รพ.สต. บ้านห้วย
๑๖	โครงการคัดกรองโรคเบาหวานและโรคความดันโลหิตสูง ปี ๒๕๖๖	๒๘,๕๐๐.๐๐	๒๘,๕๐๐.๐๐	๑๖,๕๐๐.๐๐	รพ.สต. บ้านห้วย
รวม		๓๘๐,๕๓๖.๐๐	๓๘๐,๕๓๖.๐๐	๒๓๓,๑๑๖.๐๐	

ลำดับที่	กิจกรรม	งบประมาณที่เสนอ	งบประมาณที่อนุมัติ	งบประมาณที่ใช้ไป	ผู้รับผิดชอบโครงการ
ประเภทที่ ๒ : เพื่อสนับสนุนกลุ่มหรือองค์กรประชาชนหรือหน่วยงานอื่นๆ					
๑	โครงการส่งเสริมการออกกำลังกายเพื่อสุขภาพ ขยับกายสบายชีวี	๔๕,๔๕๐.๐๐	๔๕,๔๕๐.๐๐	๔๕,๔๕๐.๐๐	ชมรมแอโรบิกตำบลเขาย้อย
๒	โครงการส่งเสริมการออกกำลังกายด้วยการเดินแอโรบิกและบาสโลบเพื่อสุขภาพ	๔๑,๘๓๐.๐๐	๔๑,๘๓๐.๐๐	๔๑,๘๓๐.๐๐	ชมรม อสม. หมู่ ๒ ตำบลเขาย้อย
๓	โครงการออกกำลังกายด้วยการเดินแอโรบิกและบาสโลบ ชมรมรวมพลังสร้างสุขภาพ	๔๕,๔๓๐.๐๐	๔๕,๔๓๐.๐๐	๔๕,๔๓๐.๐๐	ชมรมรวมพลังสร้างสุขภาพ
๔	โครงการออกกำลังกายเพื่อสุขภาพ	๔๕,๔๕๐.๐๐	๔๕,๔๕๐.๐๐	๐.๐๐	ชุมชนอุดมสุข
๕	โครงการอบรมเชิงปฏิบัติการ การปฐมพยาบาลเบื้องต้นและการช่วยฟื้นคืนชีพพื้นฐาน โรงเรียนวัดเทพประชุมชนิมิต (สารทราษฎร์บำรุง)	๗,๒๘๐.๐๐	๗,๒๘๐.๐๐	๗,๐๓๐.๐๐	โรงเรียนวัดเทพประชุมชนิมิต (สารทราษฎร์บำรุง)
๖	โครงการช่วยรื้อโรงเรียนบ้านเขาย้อยไร่หลักตลอดทุรี	๙,๗๘๐.๐๐	๙,๗๘๐.๐๐	๙,๗๘๐.๐๐	โรงเรียนบ้านเขาย้อย
๗	โครงการอบรมให้ความรู้ยุวพันธุ์ใหม่ โรงเรียนบ้านเขาย้อย	๘,๘๘๐.๐๐	๘,๘๘๐.๐๐	๘,๘๘๐.๐๐	โรงเรียนบ้านเขาย้อย
๘	โครงการส่งเสริมสนับสนุนการออกกำลังกาย ทำยดลาดตา แอโรบิก แदनซ์ สุขภาพดี ไม่มีขายอยากได้ต้องสร้างเอง	๒๐,๕๐๐.๐๐	๒๐,๕๐๐.๐๐	๒๐,๕๐๐.๐๐	โรงเรียนวัดท้ายตลาด (วิวัฒน์เกษนราประชาชนุกูล)
๙	โครงการส่งเสริมความปลอดภัยในการช่วยเหลือผู้ประสบเหตุและป้องกันกาเกิดอุบัติเหตุ โรงเรียนวัดท้ายตลาดตา	๑๐,๔๐๐.๐๐	๑๐,๔๐๐.๐๐	๑๐,๔๐๐.๐๐	โรงเรียนวัดท้ายตลาด (วิวัฒน์เกษนราประชาชนุกูล)
๑๐	โครงการฝึกอบรมให้ความรู้เกี่ยวกับยาเสพติด นักเรียนโรงเรียนวัดดอนทราย (สัมฤทธิ์ราษฎร์นุเคราะห์)	๑๓,๗๑๐.๐๐	๑๓,๗๑๐.๐๐	๑๓,๗๑๐.๐๐	โรงเรียนวัดดอนทราย (สัมฤทธิ์ราษฎร์นุเคราะห์)
๑๑	โครงการส่งเสริมสุขภาพช่องปาก โรงเรียนวัดโพธิ์ (ชื่นศรีผดุง)	๔,๓๐๐.๐๐	๔,๓๐๐.๐๐	๒,๙๗๐.๐๐	โรงเรียนวัดโพธิ์ (ชื่นศรีผดุง)



ลำดับ ที่	กิจกรรม	งบประมาณ ที่เสนอ	งบประมาณ ที่อนุมัติ	งบประมาณ ที่ใช้ไป	ผู้รับผิดชอบโครงการ
ประเภทที่ ๒ : เพื่อสนับสนุนโครงการประชาชนหรือหน่วยงานอื่นๆ (ต่อ)					
๑๒	โครงการการอบรมการปฐมพยาบาลเบื้องต้นในโรงเรียนโยธินบูรณะเพชรบุรี	๙,๘๙๐.๐๐	๙,๘๙๐.๐๐	๐.๐๐	โรงเรียนโยธินบูรณะ เพชรบุรี
๑๓	โครงการขับขีปอดภัยเสริมสร้างวินัยจราจร นักเรียนโรงเรียนเขาชัยยอยวิทยา	๕๕,๘๐๐.๐๐	๕๕,๘๐๐.๐๐	๕๕,๘๐๐.๐๐	โรงเรียนเขาชัยยอยวิทยา
รวม		๓๖๑,๒๓๐.๐๐	๓๖๑,๒๓๐.๐๐	๓๐๔,๓๑๐.๐๐	
ประเภทที่ ๓ : เพื่อสนับสนุนและส่งเสริมกิจกรรมการสร้างเสริมสุขภาพของผู้สูงอายุ/ผู้พิการ					
๑	โครงการพัฒนาคุณภาพชีวิตผู้สูงอายุ ชมรมผู้สูงอายุโรงพยาบาลเขาชัยยอย	๔๒,๓๐๐.๐๐	๔๒,๓๐๐.๐๐	๔๒,๓๐๐.๐๐	ชมรมผู้สูงอายุโรงพยาบาลเขาชัยยอย
๒	โครงการพัฒนาคุณภาพผู้สูงอายุตำบลทับคา	๓๖,๐๐๐.๐๐	๓๖,๐๐๐.๐๐	๒๓,๓๐๐.๐๐	ชมรมผู้สูงอายุตำบลทับคา
๓	โครงการส่งเสริมพัฒนาการเด็กปฐมวัย ป้องกันสมาธิสั้น ดิตไทรคี่พืที่มีถือ	๓,๔๖๕.๐๐	๓,๔๖๕.๐๐	๓,๔๖๕.๐๐	ศูนย์พัฒนาเด็กเล็กวัดยาง
๔	โครงการส่งเสริมการประเมินพัฒนาการและการเรียนรู้ในเด็กปฐมวัย “เด็กเล็กเบิกบาน พัฒนาการสมวัย” ประจำปีงบประมาณ ๒๕๖๖	๖,๔๓๐.๐๐	๖,๔๓๐.๐๐	๖,๔๓๐.๐๐	ศูนย์พัฒนาเด็กเล็กทับคา
๕	โครงการส่งเสริมพัฒนาการและสถานสัมพันธ์ลูกน้อยกับครอบครัว	๖,๙๓๐.๐๐	๖,๙๓๐.๐๐	๖,๙๓๐.๐๐	ศูนย์พัฒนาเด็กเล็กคอนทราย-เขาชัยยอย
๖	โครงการส่งเสริมการประเมินพัฒนาการและการเรียนรู้ในเด็กปฐมวัย	๖,๕๓๐.๐๐	๖,๕๓๐.๐๐	๖,๕๓๐.๐๐	ศูนย์พัฒนาเด็กเล็กวัดหนองส้ม
๗	โครงการการรณรงค์ส่งเสริมพัฒนาการเด็ก ในศูนย์พัฒนาเด็กเล็ก	๕,๐๕๕.๐๐	๕,๐๕๕.๐๐	๕,๐๕๕.๐๐	ศูนย์พัฒนาเด็กเล็กวัดกุฎี
รวม		๘๘,๙๘๐.๐๐	๘๘,๙๘๐.๐๐	๗๔,๒๕๐.๐๐	



ลำดับ ที่	กิจกรรม	งบประมาณ ที่เสนอ	งบประมาณ ที่อนุมัติ	งบประมาณ ที่ใช้ไป	ผู้รับผิดชอบโครงการ
ประเภทที่ ๔ : เพื่อสนับสนุนค่าใช้จ่ายในการบริหารหรือพัฒนากองทุนฯ					
๑	โครงการบริหารจัดการกองทุนหลักประกันสุขภาพเทศบาลตำบล เขาย้อย	๑๕๔,๕๑๙.๕๐	๑๕๔,๕๑๙.๕๐	๙๔,๓๕๕.๐๐	เทศบาลตำบลเขาย้อย
	รวม	๑๕๔,๕๑๙.๕๐	๑๕๔,๕๑๙.๕๐	๙๔,๓๕๕.๐๐	
ประเภทที่ ๕ : เพื่อสนับสนุนกรณีโรคระบาด/ภัยพิบัติ					
-	-	-	-	-	-
	รวม	-	-	-	-
ประเภทที่ ๕ : เพื่อสนับสนุนกรณีโรคระบาด/ภัยพิบัติ					
-	-	-	-	-	-
	รวม	-	-	-	-
	รวมทั้งสิ้น	๑๕๔,๕๑๙.๕๐	๑๕๔,๕๑๙.๕๐	๙๔,๓๕๕.๐๐	

ส่วนที่ ๓

รูปภาพการดำเนินงาน

กองทุนหลักประกันสุขภาพเทศบาลตำบลเขาย้อย

ประจำปีงบประมาณ พ.ศ. ๒๕๖๖

ประเภทที่ ๑
เพื่อสนับสนุนและส่งเสริมการจัดบริการสาธารณสุขของหน่วยบริการ สถานบริการ
หรือหน่วยงานสาธารณสุข



ประเภทที่ ๒

เพื่อสนับสนุนและส่งเสริมการจัดกระบวนการหรือกิจกรรมสร้างเสริมสุขภาพ และการป้องกันโรคของกลุ่ม
องค์กรหรือกลุ่มประชาชน หรือหน่วยงานอื่น



ประเภทที่ ๒

เพื่อสนับสนุนและส่งเสริมการจัดกระบวนการหรือกิจกรรมสร้างเสริมสุขภาพ และการป้องกันโรคของกลุ่ม
องค์กรหรือกลุ่มประชาชน หรือหน่วยงานอื่น



ประเภทที่ ๓

เพื่อสนับสนุนและส่งเสริมการจัดบริการสาธารณสุขของศูนย์พัฒนาเด็กเล็ก/ผู้สูงอายุ/ผู้พิการ



ประเภทที่ ๔
เพื่อสนับสนุนค่าใช้จ่ายในการบริหารหรือพัฒนากองทุนหลักประกันสุขภาพ

