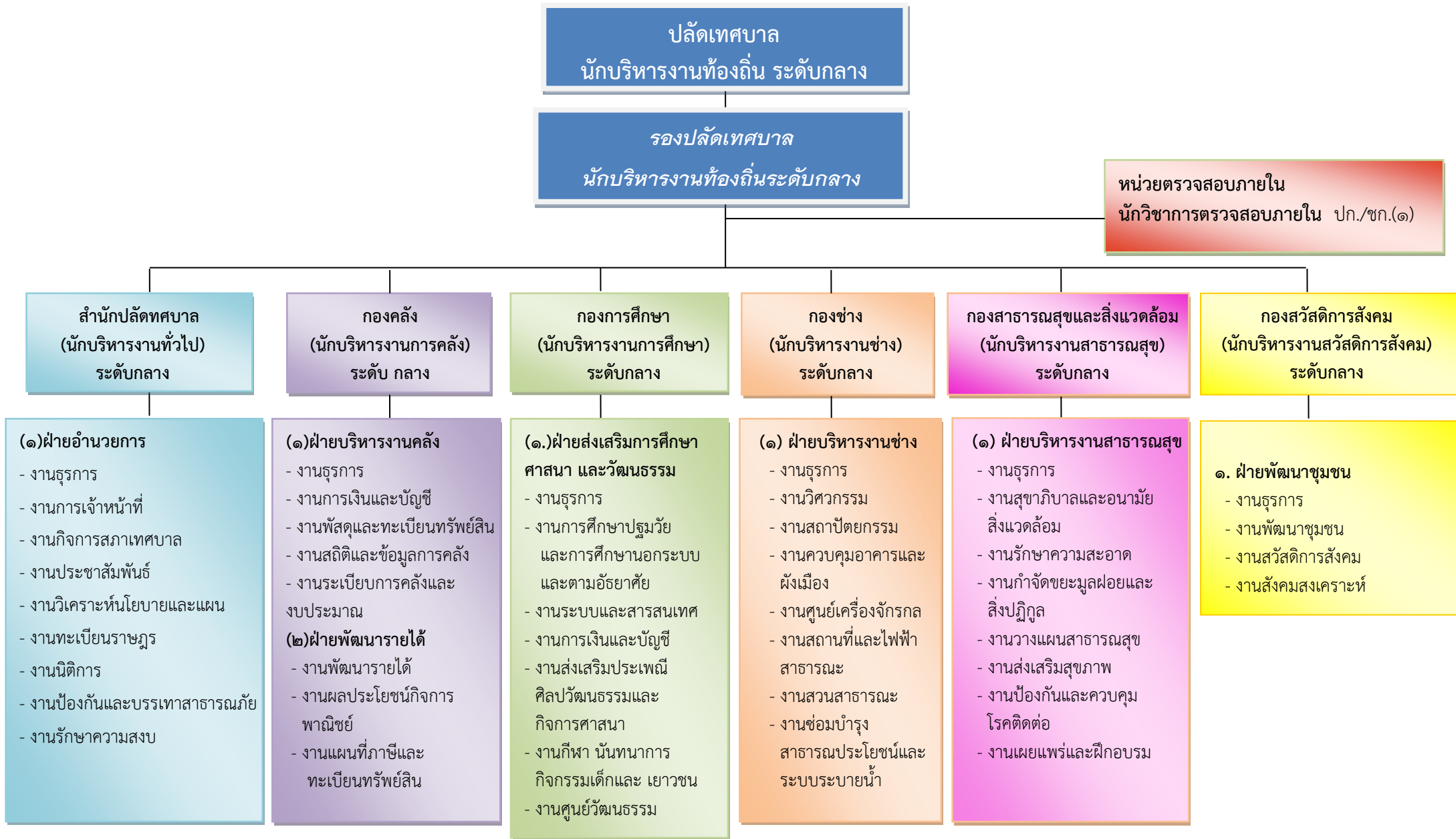
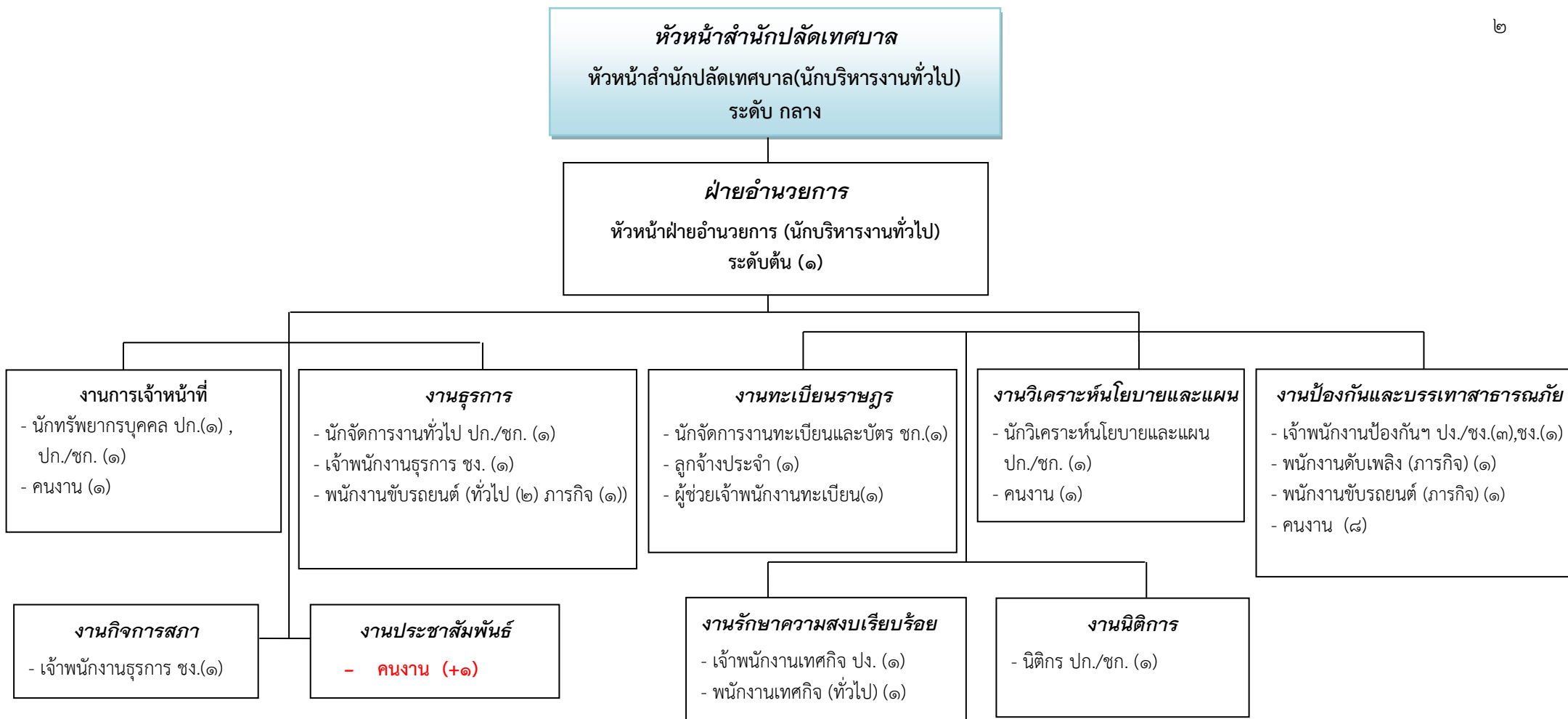


โครงสร้างส่วนราชการภายในของเทศบาลตำบลเขาย้อย อำเภอเขาย้อย จังหวัดเพชรบุรี





ประเภท	บริหารท้องถิ่น			อำนวยการท้องถิ่น			วิชาการ			ทั่วไป			ลูกจ้างประจำ	พนักงานจ้างตามภารกิจ	พนักงานจ้างทั่วไป	รวม	
	ระดับสูง	ระดับกลาง	ระดับต้น	ระดับสูง	ระดับกลาง	ระดับต้น	เชี่ยวชาญ	ชำนาญการพิเศษ	ชำนาญการ	ปฏิบัติการ	อาวุโส	ชำนาญงาน					ปฏิบัติงาน
จำนวน	-	-	-	-	๑	๑	-	-	๑	๕	-	๓	๓	๑	๔	๑๔	๓๕

กองคลัง
ผู้อำนวยการกองคลัง
 (นักบริหารงานคลัง ระดับกลาง) (๑)

งานธุรการ
 เจ้าพนักงานธุรการ ชง. (๑)

ฝ่ายบริหารงานคลัง
หัวหน้าฝ่ายบริหารงานการคลัง
 (นักบริหารงานการคลัง ระดับต้น) (๑)

ฝ่ายพัฒนารายได้
หัวหน้าฝ่ายพัฒนารายได้
 (นักบริหารงานการคลัง ระดับต้น) (๑)

งานการเงินและบัญชี
 ๑. จพง.การเงินและบัญชี ชง (๑)
 ๒. ผช.เจ้าพนักงานการเงินฯ (๑)

งานพัสดุและทะเบียนทรัพย์สิน
 ๑. จพง.พัสดุ ปง./ชง. (๑), ชง.(๑)
 ๒. ลูกจ้างประจำ (๑)
 ๓. ผช.เจ้าพนักงาน.พัสดุ (๑)

งานพัฒนารายได้
 ๑. จพง.จัดเก็บรายได้ ปง. (๑)
 ๒. ผช.เจ้าพนักงานจัดเก็บรายได้ (๓)

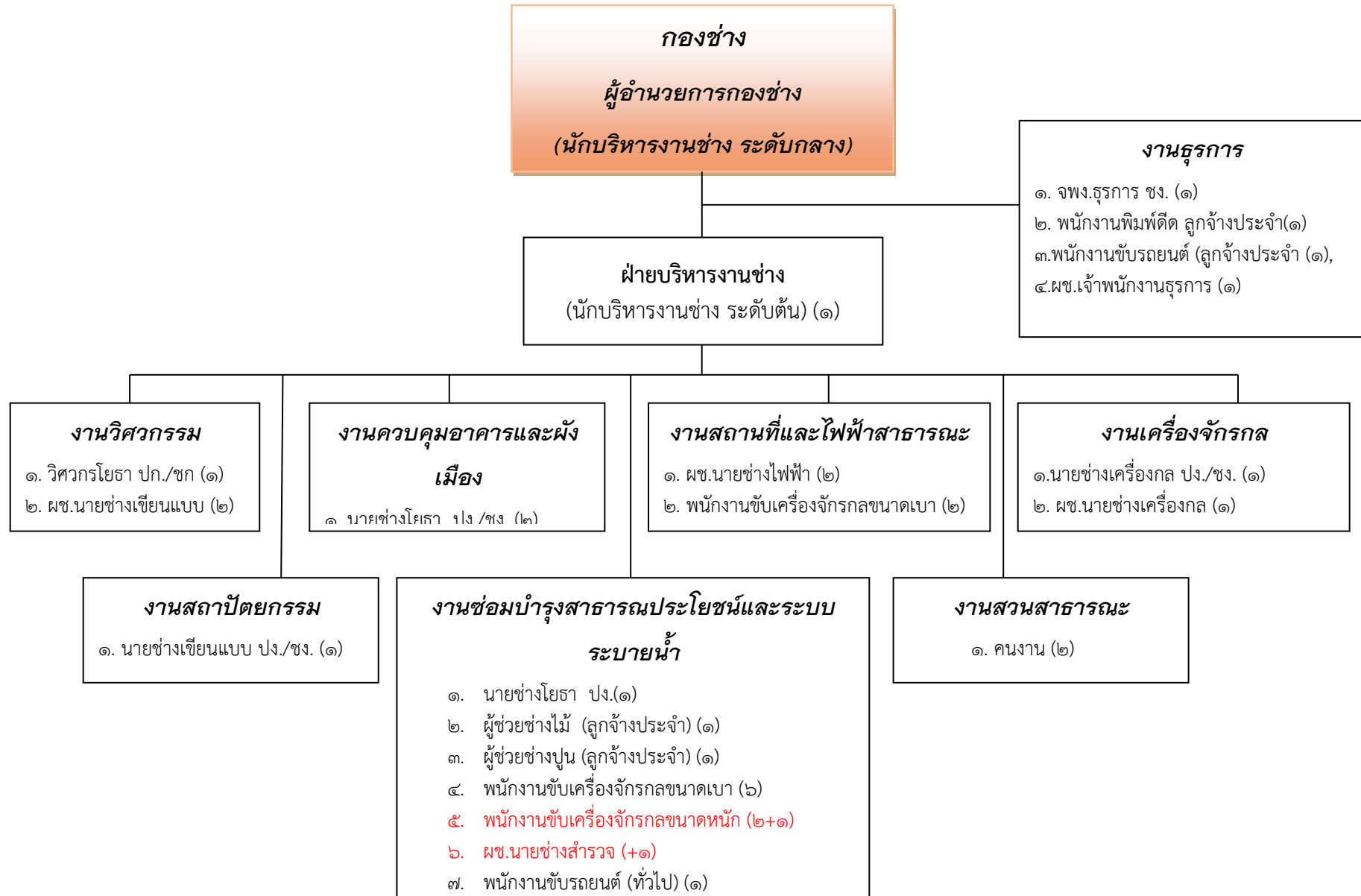
งานผลประโยชน์และกิจการพาณิชย์
 ๑. จพง.จัดเก็บรายได้ ปง. (๑)

งานแผนที่ภาษีและทะเบียนทรัพย์สิน
 -นายช่างโยธา ปง./ชง(+๑)
 -คนงานสำรวจข้อมูล (๒)

งานสถิติและข้อมูลการคลัง

งานระเบียบการคลังและงบประมาณ

ประเภท	บริหารท้องถิ่น			อำนาจการท้องถิ่น			วิชาการ				ทั่วไป			ลูกจ้างประจำ	พจน.จ้างภารกิจ	พจน.จ้างทั่วไป	รวม	
	ระดับ	ระดับสูง	ระดับกลาง	ระดับต้น	ระดับสูง	ระดับกลาง	ระดับต้น	เชี่ยวชาญ	ชำนาญการพิเศษ	ชำนาญการ	ปฏิบัติการ	อาวุโส	ชำนาญงาน					ปฏิบัติงาน
จำนวน	-	-	-	-	๑	๒	-	-	-	-	-	-	๓	๕	๑	๖	๒	๒๐



ประเภท	บริหารท้องถิ่น			อำนาจการท้องถิ่น			วิชาการ				ทั่วไป			ลูกจ้างประจำ	พนักงานจ้างตามภารกิจ	พนักงานจ้างทั่วไป	รวม
	ระดับสูง	ระดับกลาง	ระดับต้น	ระดับสูง	ระดับกลาง	ระดับต้น	เชี่ยวชาญ	ชำนาญการพิเศษ	ชำนาญการ	ปฏิบัติการ	อาวุโส	ชำนาญงาน	ปฏิบัติงาน				
จำนวน	-	-	-	-	๑	๑	-	-	-	๑	-	๑	๕	๔	๒๐	๘	๔๑

กองสาธารณสุขและสิ่งแวดล้อม
ผู้อำนวยการกองสาธารณสุขและสิ่งแวดล้อม
 (นักบริหารงานสาธารณสุข ระดับ กลาง)

งานธุรการ

๑. นักจัดการงานทั่วไป ปก./ชก. (๑)
๒. เจ้าพนักงานธุรการ ชง. (๑)
๓. ผู้ช่วยเจ้าพนักงานธุรการ (๑)
๔. พนักงานขับรถยนต์ (ทั่วไป)(+๑)

ฝ่ายบริหารงานสาธารณสุข
หัวหน้าฝ่ายบริหารงานสาธารณสุข
 (นักบริหารงานสาธารณสุข ระดับต้น)

งานสุขาภิบาล
และอนามัยสิ่งแวดล้อม

๑. นักวิชาการสุขาภิบาล ชก.(๑)
๒. คนงานดูแลตลาดนัด (ลจ.ประจำ (๑)
๓. ผู้ช่วยเจ้าพนักงานสุขาภิบาล (๑)

งานรักษาความสะอาด

๑. คนงานประจำรถขยะ (ลจ.ประจำ(๓)
๒. พนักงานขับเครื่องจักรกลขนาดเบา (๒)
๓. คนงานประจำรถขยะ (๙)
๔. . คนงาน (๕)

งานกำจัดขยะมูล
ฝอย
และสิ่งปฏิกูล

งานวางแผนสาธารณสุข

๑. นักวิชาการสาธารณสุข ปก./ชก.(+๑)

งานส่งเสริมสุขภาพ

๑. พยาบาลวิชาชีพ ชก.(๑)

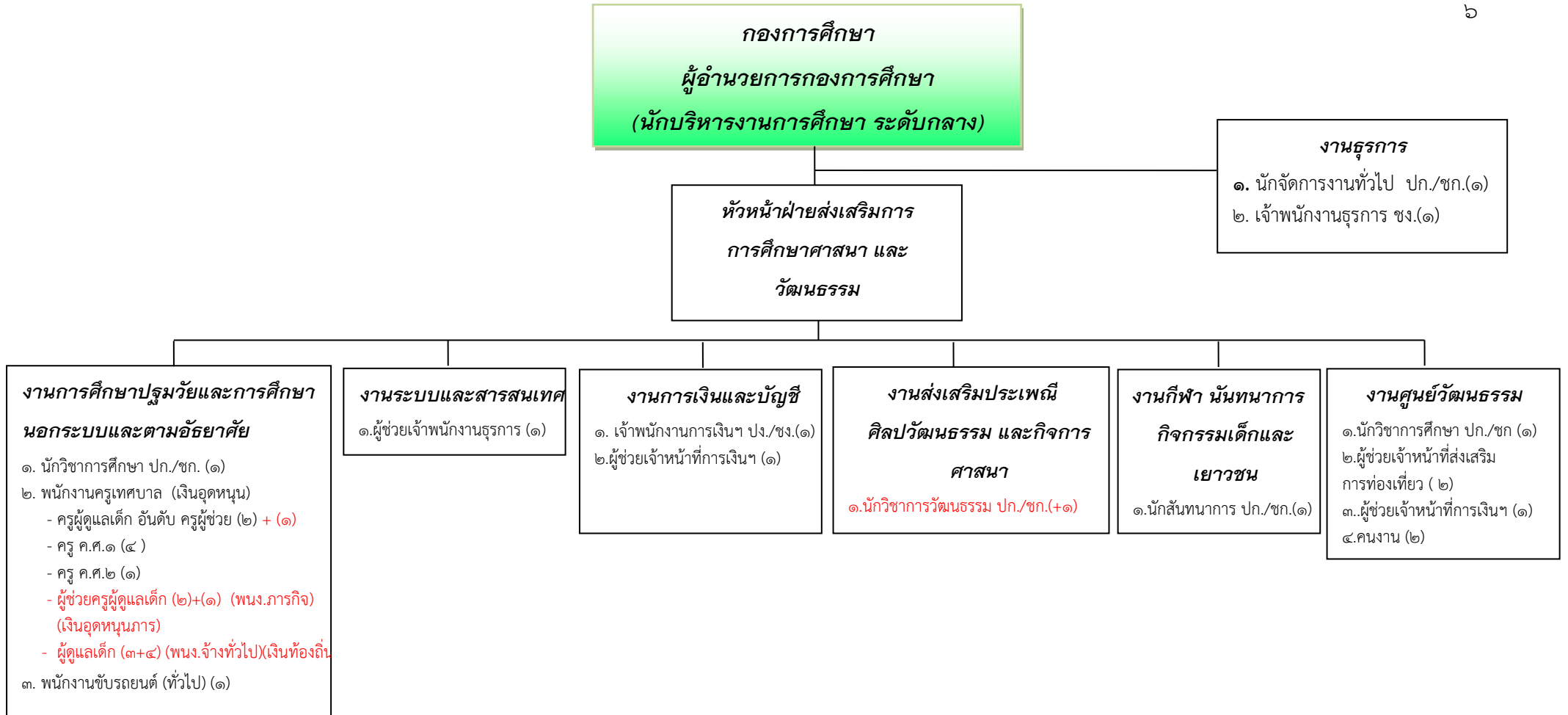
งานป้องกันและควบคุมโรค

๑. พยาบาลวิชาชีพ ปก./ชก.(๑)

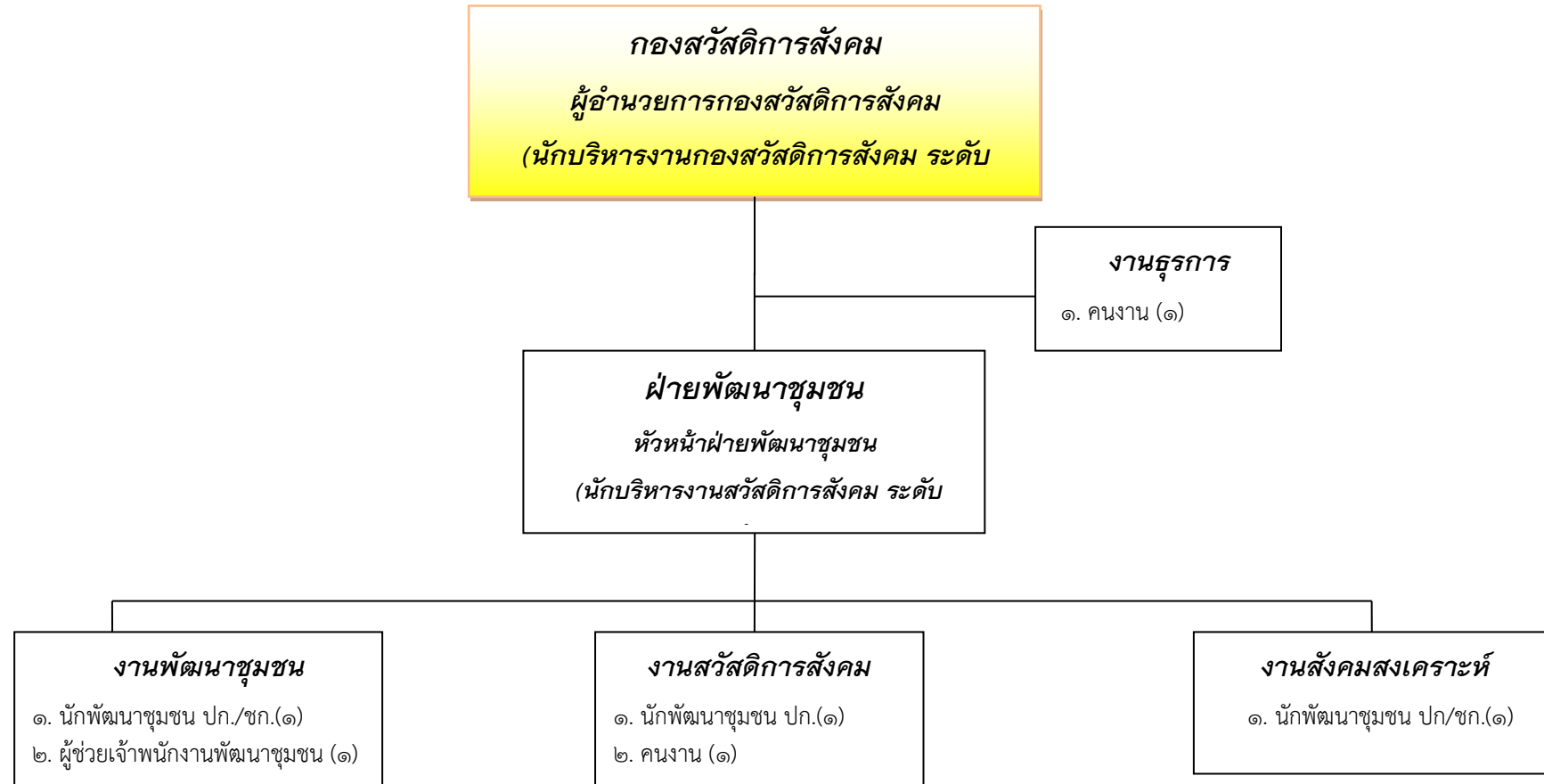
งานเผยแพร่และฝึกอบรม

๑. ผช.เจ้าพนักงานสาธารณสุข (+๑)

ประเภท	บริหารท้องถิ่น			อำนาจการท้องถิ่น			วิชาการ				ทั่วไป			ลูกจ้างประจำ	พนักงานจ้างตามภารกิจ	พนักงานจ้างทั่วไป	รวม
	ระดับ	ระดับสูง	ระดับกลาง	ระดับต้น	ระดับสูง	ระดับกลาง	ระดับต้น	เชี่ยวชาญ	ชำนาญการพิเศษ	ชำนาญการ	ปฏิบัติการ	อาวุโส	ชำนาญงาน				
จำนวน	-	-	-	-	๑	๑	-	-	๒	๓	-	๑	-	๔	๕	๑๖	๓๓



ประเภท	บริหารท้องถิ่น			อำนาจการท้องถิ่น			วิชาการ				ทั่วไป		ลูกจ้างประจำ	พนักงานจ้างตามภารกิจ	พนักงานจ้างทั่วไป	รวม	
	I,;ระดับ	ระดับสูง	ระดับกลาง	ระดับต้น	ระดับสูง	ระดับกลาง	ระดับต้น	เชี่ยวชาญ	ชำนาญการพิเศษ	ชำนาญการ	ปฏิบัติการ	อาวุโส					ชำนาญงาน
จำนวน	-	-	-	-	๑	๑	-	-	๑	๔	-	๑	๑	-	๖	๓	๑๘
ระดับ	พนักงานครูเทศบาลและบุคลากรทางการศึกษา(เงินอุดหนุน)																
	อันดับครูผู้ช่วย	ครู ค.ศ.๑	ครู ค.ศ.๒	ครู ค.ศ.๓	หน.ศพด.	พนง.ภารกิจ	พนง.ทั่วไป	รวม									
จำนวน	๓	๕	-	-	-	๓	๗	๑๘									



ประเภท	บริหารท้องถิ่น			อำนาจการท้องถิ่น			วิชาการ				ทั่วไป			ลูกจ้างประจำ	พนักงานจ้างตามภารกิจ	พนักงานจ้างทั่วไป	รวม
	ระดับสูง	ระดับกลาง	ระดับต้น	ระดับสูง	ระดับกลาง	ระดับต้น	เชี่ยวชาญ	ชำนาญการพิเศษ	ชำนาญการ	ปฏิบัติการ	อาวุโส	ชำนาญงาน	ปฏิบัติงาน				
ระดับ																	
จำนวน	-	-	-	-	๑	๑	-	-	-	๓	-	-	-	-	๑	๒	๘

